

Kolem kamen...



Občasník | vydává K&K POKER s.r.o. | Plechamr 432 | 391 65 Bechyně

06 | 2013

vydání druhé | červen 2013

15+1 ROK VÝROBY KERAMIKY



Jak vyplývá už z názvu, je tomu šestnáct let, co se v jedné stodole v obci Radětice na jihu Čech vyrobil první kachel firmy K&K Poker. Od té doby se samozřejmě leccos změnilo. Rozhodli jsme se proto udělat rozhovor s úplně prvním zaměstnancem firmy, Jaroslavem Šterberem, o začátcích, o výrobě a vůbec o těch šestnácti letech v keramické dílně.

Jak dlouho pracuješ v K&K Poker?

Úplně od začátku, tedy 16 let.

Jak jsi ve firmě začínal?

Pomáhal jsem už s vyklízením stodoly, kde měla vzniknout dílna. Jednou jsem přišel k Pokorným na návštěvu, a tam

už Honza začínal s úpravami. Zeptal jsem se ho, jestli mě zaměstná, když mu s tím pomůžu, a tak to všechno začalo. Bylo to půl roku předtím, než firma oficiálně vznikla. Pracoval jsem ještě nějakou dobu ve fabrice (JIKÁ), ale to mě nebavilo, a tak jsem uvítal tuto, popravdě velmi šilenou, změnu. Místnost, kterou jsme si upravili jako dílnu, měla tenkrát 5x7 metrů. Místa tu bylo tak málo, že glazovat se muselo z okna. Byla tam tenkrát jedna pec, jedna lící lavice. Takhle jsme pracovali zhruba rok, než se začali objevovat první větší odběratelé. Vzpomínám si, že jeden z prvních byl pan Vodenka. Náš cíl bylo produkovat co nejvyšší kvalitu kachle a dostat se na špičku v ČR. A to se nám, myslím, podařilo.

Jakou máš funkci?

Dneska to máme ve firmě rozdělené. Každý se na něco specializuje. Já většinou nalévám kachle a mám na starosti přípravu hmot. Jiný glazuje, další dělá retuše.

Změnila se za tu dobu nějak technologie výroby?

Je to zvláštní, ale technologie výroby se nezměnila prakticky vůbec. Máme jen pár malých vylepšení. Například teď se hodně snažíme vyřešit trhlinkování kachlů, které je dnes vnímáno jako závada, zatímco před těmi 16 lety se tím nikdo nezabýval. Tyto vlasové trhlinky se začaly hodně řešit se zakázkami do Chorvatska. Musejí být pokud možno co nejmenší. Jinak se výroba nemění, jenom přibývá sortiment.

Změnili se nějak zákazníci?

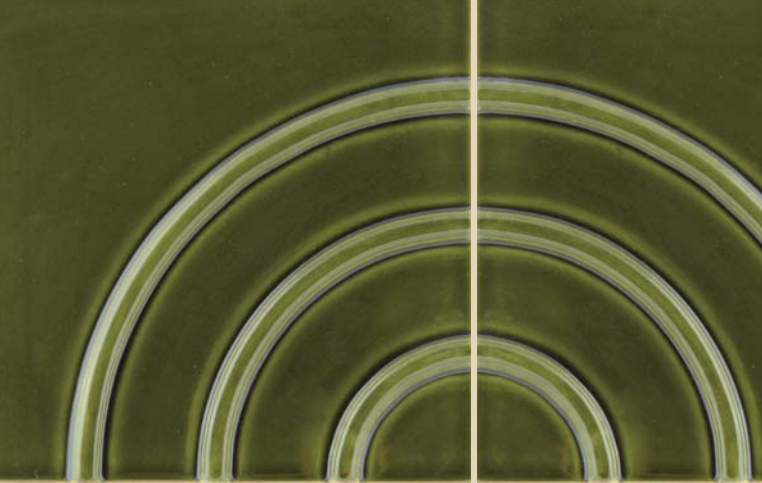
Přibývali! A přibývají... Na začátku to byli prakticky jenom Vodenka a Sedlákov. Samozřejmě se už také zlepšila produktivita práce, pro kterou jsou samozřejmě nutní pracovníci zaměstnanci. V zásadě teď máme dva typy zákazníků. Zákazník klasický, který vyžaduje tradiční stavby, jako jsou sporáky, či krby v typických barvách. Pak tu je zákazník, který si spíše objedná nějaké novinky, jako je velkoplošná keramika nebo atypické barvy kachlů. Naše kachle se vyvážely a vyvážejí do více evropských zemí.

Máš nějakou vtipnou příhodu?

Určitě, těch bylo. Například jak si Kulička (bývalý zaměstnanec) ohříval párky. Když se chladila pec, tak si dal ohřát párky k svačině nad ní. Tam ale proudil vzduch, který má okolo 300°C, a tak párek praskl a tuk stekl dolů na právě vypálené kachle. Dalo nám tehdy hodně práce tyhle kachle opravit.

Objednávka na jaký typ kachlů ti udělá největší radost?

Největší radost mi udělá Kaplička 22x22cm. Je totiž nejprjemnější na výrobu. Zároveň je to podle mě ten nejhezčí kachel, jaký může být. Je jeden z prvních a vypadá nejlépe pod efektními a transparentními glazurami.



Který kachel z výrobního hlediska považuješ za nejtěžší?

Tak určitě celá obestavba vodolenkových kamen. A také úplně hladké kachle jsou na výrobu složité, nemluvě o objemných formách na výrobu velkoplošné keramiky. Mimochodem naše firma byla první v ČR, která výrobu těchto velkoplošných kachlů zavedla.

Jak vzniká nový kachel?

První je určitě myšlenka, nápad na tvar. To se předá modeláři, který takzvaně z volné ruky vytvoří prvotní kachel. Na ten se udělá první modelová forma. Ta se ozkouší, a když se líbí, vytvoří se podle ní rozmnožovací formy.

A nová zakázka vznikne tak, že přijde papírek, ten se píchne na nástěnku, a podle něj se pak všechno odvíjí. Nejdříve připravíme hmotu na základě receptury, která se vymyslela už tenkrát před šestnácti lety a od té doby se pouze upravuje. Všechny suroviny se dají v určitém poměru do míchače a připraví se hmota, která musí mít určitou litrovou váhu, stejně tak jako dobré výsledky na tixotropii. Hodnoty se musí pořád shodovat, nemůžeme samozřejmě každý den pracovat s jinou hmotou. Pak se připraví formy, do kterých se hmota nalije a zůstává tam tak 2,5 až 3,5 hodiny. Pak se nechají kachle odpočívat na nepřímém teple, až se dostanou do tzv. koženého stavu, ve kterém se opravují drobné chyby. Pak se kachle suší až do druhého dne, kdy jdou na retuš. Tam se dodělají do finálního stavu – zahladí se nalévací otvory, stáhnou se ostré hrany a detailně se opracují. Toto všechno provádíme ručně. Kachle jdou následně do přežahu 1040°C po dobu tak 45 minut. Následně se kachle glazují. Naglazovaný kachel se dá opět do pece. Po druhém výpalu už je hotový. Potom zbývá jen kachle roztřídit podle zakázek, zabalit do krabic a odeslat je zákazníkovi.

Jak tedy z rozhovoru s Jaroslavem Šterberem vyplývá, výroba kachlů je stále tradiční řemeslo, jehož technologie se prakticky nemění. Co se ale mění, jsou zákazníci, kterým se snažíme neustále přizpůsobit. NEZBÝVÁ NEŽ POPŘÁT VÝROBĚ KERAMIKY DALŠÍCH ÚSPĚŠNÝCH MINIMÁLNĚ 16 LET, KDY SE BUDE DAŘIT ZACHOVÁVAT TRADICI TAK, JAK JI MÁME RÁDI.

Za K&K Poker s. r. o. Eliška Pokorná

Nová optika pro váš krb!

Představujeme novinku pro řadu krbových vložek Linear. **Nově nabízíme rámečky i pro rohové a třístranné vložky.** Dále uvádíme na trh **masivní, vysoce kvalitní a výborně architektonicky zpracované rámy pro všechny vložky ať už třístranné, průhledové, s rovným sklem nebo rohové.**



Příklad použití rámečku Linear Blende (včetně spodní části)



Příklad použití rámečku Massive Blende (včetně spodní části)

V čem je novinka MASSIVE BLENDE tak zásadní? Všechny zmíněné lišty jsou vyráběny z **robustního, 8 mm silného plechu**. Díky tomu jsou velmi odolné a směrově stálé, velmi dobře se s nimi pracuje kamnářům při montáži, zároveň dávají zákazníkovi ještě autentičtější pocit robustnosti jeho krbové vložky. Rámeček Massive Blende je nutné objednat s krbovou vložkou, dodatečná montáž není možná.

Věříme, že rozšíření sortimentu tímto směrem povede k vaší spokojenosti. **Spartherm totiž nikdy nespí a zlepšuje i věci, které se zdály být dokonalé!**



Příklad použití rámečku bez spodní části

Lze použít u následujících modelů krbových vložek:	řada LINEAR			
	LINEAR-Blende bez spodní části 30 mm	LINEAR-Blende včetně spodní části 30 mm	Massive Blende bez spodní části 80 mm	Massive Blende včetně spodní části 80 mm
Všechna Front provedení	✓	✓	✓	✓
Všechna FD/FDh provedení	✓	✓	✓	✓
Mini 2LRh-4S	NOVĚ ✓	NOVĚ ✓	✓	✓
Varia 2L/2R-55h-4S	NOVĚ ✓	NOVĚ ✓	✓	✓
Varia 2L/2Rh-4S	NOVĚ ✓	NOVĚ ✓	✓	✓
Varia 2L/2R-80h-4S	NOVĚ ✓	NOVĚ ✓	✓	✓
Varia 2L/2R-100h-4S	NOVĚ ✓	NOVĚ ✓	✓	✓
Varia 2L/2R-55h H2O	NOVĚ ✓	NOVĚ ✓	✓	✓
Varia 2L/2Rh H2O	NOVĚ ✓	NOVĚ ✓	✓	✓
Varia 2L/2R-55h GET	NOVĚ ✓	NOVĚ ✓	✓	✓
Varia C-45h-4S	NOVĚ ✓	NOVĚ ✓	✓	✓
Arte U-50h-4S	NOVĚ ✓	NOVĚ ✓	✓	✓
Arte U-70h-4S	NOVĚ ✓	NOVĚ ✓	✓	✓
Arte U-90h-4S	NOVĚ ✓	NOVĚ ✓	✓	✓
Arte 3RL-60h-4S	NOVĚ ✓	NOVĚ ✓	✓	✓
Arte 3RL-80h-4S	NOVĚ ✓	NOVĚ ✓	✓	✓
Arte 3RL-100h-4S	NOVĚ ✓	NOVĚ ✓	✓	✓

Ceny součástí nového ceníku od 1. 7. 2013

DRU – výrobky s dlouhou životností

Společnost **DRU** slaví příští rok neuvěřitelných 260 let své existence. Patří tedy mezi nejstarší průmyslové podniky v Evropě. V současnosti nabízí firma **DRU** nádherné krby a kamna na plyn a dřevo, které udávají tón. Název **DRU** je již 260 let zárukou špičkové kvality. Kromě kvality jsme v uplynulých desetiletích věnovali velkou pozornost designu, uživatelskému pohodlí a snadné instalaci. **DRU** stále vyvíjí a vyrábí všechny své plynové vložky ve vlastní továrně. Kvalita je nejsilnější zbraní, kterou si společnost **DRU** vydobyla svou staletí trvající existencí. Proto vám i dnes nabízíme unikátní kolekci společnosti **DRU**.



DRU 260 let: Designed to be different



Velký výběr

Pořízení krbu nebo kamen do interiéru je pro vás záležitostí výběru. Protože sami nejlépe víte, jaká atmosféra se hodí do vašeho bytu. Chcete velké „ohniště“, krásný vestavěný krb s komínem nebo „trendy“ kamna? Moderní, klasická, rustikální? Výběr je na vás. A při něm se můžete na společnost **DRU** spolehnout. Kolekce, kterou vám nabízíme, je větší než kdy jindy. Více stylů, barev a možností, něco pro každý interiér. V prodejních místech **DRU** vás budou rádi informovat o všech možnostech. Jste též srdečně vítáni v našem showroomu v Duiven v Nizozemsku, kde můžete na vlastní oči vidět téměř celou kolekci.

Nejnovější model – DRU Centro 100

Náš nejnovější krb **DRU Centro 100** si zaslouží vaši speciální pozornost. S výrazným designem a nespočetnými jedinečnými vlastnostmi posouvá tento plynový krb **DRU** normy pro budoucnost v oblasti pokroku, pohodlí a životnosti. Pomocí jedinečné a trvalé techniky hoření **Eco Wave** vytvoříte i při zapnutí na nízký stupeň hoření nádherný oheň s vysokými plameny. Díky tomu **ušetříte až 50% ze spotřeby plynu**. Také uživatelské pohodlí krbu **Centro** je optimální. Díky zaklapávacím dvířkům se dá krb snadno čistit.



designed to be different

Více tepla – větší komfort

Společnost Spartherm uvádí na trh velmi zajímavou novinku s názvem **Ebboris akku**. Jedná se o přídavné akumulční zásobníky, které zaručují maximální efektivitu a komfort v oblasti topení.

Ebboris akku

Spartherm NEW

S **Ebboris akku** můžete u vás doma udržovat teplo mnohem déle, než jste byli zvyklí a to díky jednoduchému doplňku vašich krbových vložek. Jedná se o panely, které se zavěšují na boční či zadní stranu vložky. Nabízejí unikátní možnost zachovat bez větší námahy příjemné sálavé teplo. A to na opravdu mimořádně dlouhou dobu.

Zásobníky si berou teplo přímo ze stěn vložky a pozvolna a plynule ho uvolňují okolo sebe. Zajišťují vyhřívání interiéru po dobu neuvěřitelných 10 hodin. To je samozřejmě velká výhoda hned z několika důvodů. Vy si můžete pohodlně užívat teplo domova v pravém slova smyslu, vaši peněženku potěší **nižší náklady spojené s vytápěním** a v neposlední řadě chráníte životní prostředí před nežádoucími emisemi.

Tato novinka, nyní **čerstvě na českém trhu**, vám ušetří mnoho starostí s častým zatápěním a přikládáním. Moduly udržují konstantní teplotu a díky důmyslnému systému nemůže dojít k přehřátí sestavy.

Zásobníky jsou k dostání ve dvou variantách – větší a menší. Velikost přizpůsobujete vaší krbové vložce.

Akumulační moduly akumulují teplo z vložky, rovnoměrně a plynule ho uvolňují do místnosti. Tím je zaručeno opravdu plnohodnotné využití krbové vložky i otopu.

Máte další dotazy? Chcete zjistit, zda jsou vaše kamna kompatibilní s moduly Ebboris akku? Informujte se na **info@brula.cz**, rádi vám obratem poskytneme podrobnější údaje.



Akumulační panely pouze zavěsíte na stávající vložku.



Připevnění na chladicí žebra vložky.

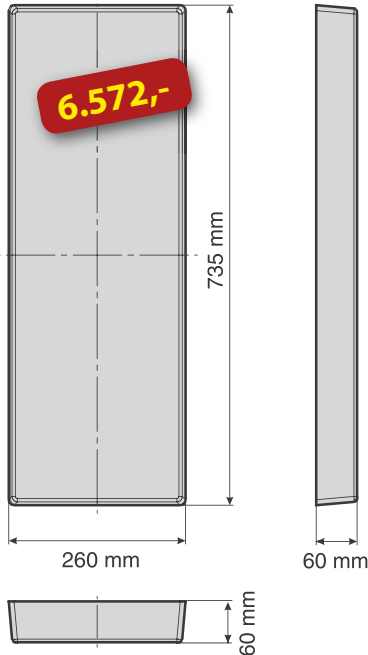


Detail systému zavěšení.

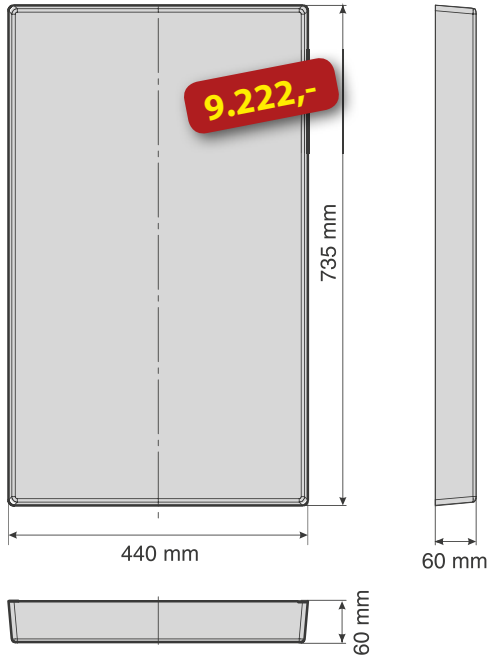
Akumulační panely lze využít u následujících modelů krbových vložek:

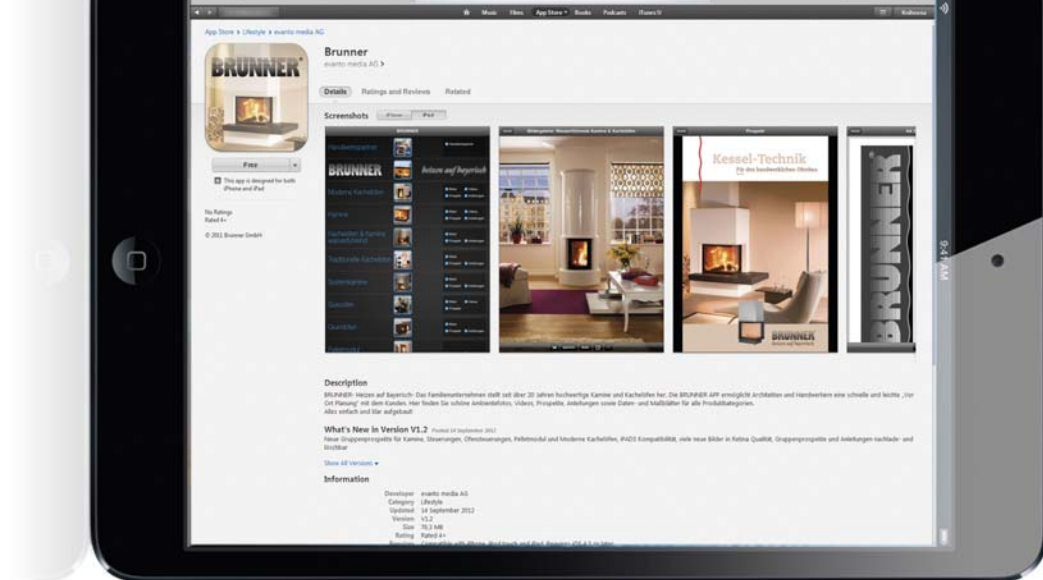
Model	Linear	Prestige	Typ dvířek	Panelů malých	Panelů velkých	Celková hmotnost (kg)
Varia 1V 51 / 57	x	x	otvírací		4	280
Varia 1Vh 51 / 57	x	x	horní výsuv		4	280
Varia FD 51 / 57	x	x	otvírací		2	140
Varia FD 51 / 57	x	x	horní výsuv	1	1	112
Varia 2R 51 / 57	x	x	otvírací		2	140
Varia 2L 51 / 57	x	x	otvírací		2	140
Varia 2Rh 51 / 57	x	x	horní výsuv	1	1	112
Varia 2Lh 51	x	x	horní výsuv	1	1	112
Varia 2RRh 51		x	horní výsuv	1	1	112
Varia Sh	x	x	horní výsuv	2	1	154
Varia M-60h-4S	x		horní výsuv	1	2	182
Varia M-80h-4S	x		horní výsuv	2	1	154
Varia M-100h-4S	x		horní výsuv	4		168
Varia Ah		x	horní výsuv	4	1	238
Varia Ah Linear	x		horní výsuv		3	210
Varia Bh	x	x	horní výsuv	1	2	182
Varia 2R-100h/2L-100h	x		horní výsuv	3		126
Varia SRh		x	horní výsuv	2		84
Varia 2R-55h/2L-55h	x		horní výsuv	2		84
Speedy 1V 51 / 57	x	x	otvírací	4		168
Speedy 1Vh 51 / 57	x	x	horní výsuv	3		126

Akumulační panel malý



Akumulační panel velký





BRUNNER UŽ MÁ TAKÉ SVOJI APP!

ZPRÁVA DNE PRO VŠECHNY MAJITELE IPHONŮ, IPODŮ, IPADŮ A DALŠÍCH CHYTRÝCH ZAŘÍZENÍ: BRUNNER JDE S DOBOU A SPUSTIL VLASTNÍ APLIKACI, KTERÁ SE DÁ STÁHNOUT ZDARMA DO VAŠEHO ZAŘÍZENÍ. TATO APLIKACE JE VLASTNĚ KOMPLETNÍ DATABÁZÍ PRODUKCE BRUNNER S OBRÁZKY KRBOVÝCH A KAMNOVÝCH VLOŽEK I KAMEN Z ŘADY IRONDOG A OBSAHUJE VŠECHNY PROSPEKTY FIRMY BRUNNER. **ASI NEJZAJÍMAVĚJŠÍ JE ZÁLOŽKA, KTERÁ NABÍZÍ NÁHLED VŠECH NÁVODŮ, KTERÉ MŮŽETE K VÝROBKŮM BRUNNER POTŘEBOVAT.** KDYŽ JSTE PAK TŘEBA MIMO KANCELÁŘ, JEN STÁHNETE NÁVOD K POUŽITÍ A MŮŽETE SI FUNGOVÁNÍ VÝROBKU IHNEDE NASTUDOVAT. PŘÍMO V APLIKACI **MŮŽETE SHLÉDNOUT NĚKOLIK INSTRUKTÁŽNÍCH VIDEÍ** A DOZVĚDĚT SE NĚCO I O SAMOTNÉ FIRMĚ BRUNNER. JEDINOU NEVÝHODOU PROZATÍM ZŮSTÁVÁ FAKT, ŽE APLIKACE JE POUZE V NĚMČINĚ. TO ALE NEMŮŽE MAJITELE CHYTRÝCH ZAŘÍZENÍ ZASKOČIT – ČESKO-NĚMECKÝ SLOVNÍK SE DÁ TOTIŽ V APPSTORE STÁHNOUT BĚHEM DESETI SEKUND.

OPRAVDU MALÁ KAMNA S AKUMULAČNÍMI MODULY

Tento nápad není vůbec žádná novinka – **malá kamna na dřevo, která vydávají několik hodin příjemné sálavé teplo.** Takové přání měli lidé už před staletími. V posledních letech se v nabídce objevují různé nové konstrukce. Důležité v tomto případě je, aby kamna zabírala málo místa a byla vhodná i pro těsnější prostory. Zákazníci tudíž hledají alternativy. A my se pro ně snažíme najít vhodná řešení.

Pro takové zájemce připravil BRUNNER speciální lahůdku. **Nabízí vysoce kvalitní kamna s výkonem 3 kW za katalogovou cenu od 128.525 Kč bez DPH.**

Jedná se o konstrukci s dvouplášťovým topeništěm a akumulacním modulem.

Nejsou zde záměrně použity prstencové zásobníky MAS, protože chceme dosáhnout vyšší účinnosti.

Další věcí, která jistě potěší zákazníky je fakt, že tato malá kamna mohou být postavena během jednoho dne.

Sálavá kamna malých rozměrů nabízíme podle přání zákazníka bez obložení, tady se nabízí příležitost využít vlastní fantazii, je totiž možné vytvořit obložení dle vlastního návrhu nebo použít keramiku. Druhou variantou jsou žárobetonové tvarovky, které lze použít bez povrchové úpravy nebo je naštukovat. Tato varianta je cenově nejvýhodnější. Opravdovou třešničkou na dortu jsou tvarovky z dusané hlíny. Příroda tak vstupuje až do vašeho pokoje. Je to sice dražší, ale krásné.

Bezpečná doprava tvarovek z dusané hlíny na staveniště je opravdovou výzvou pro všechny zúčastněné :-).



řez kamny

provedení žárobeton

provedení dusaná hlína



KSOr 25
Beton
ø 590 mm



KSOr 25
Dusaná hlína
ø 650 mm



KSOr 33
Beton
ø 650 mm



KSOr 33
Dusaná hlína
ø 700 mm



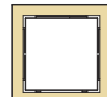
KSQ 25
Beton
B/T 540 mm



KSQ 25
Dusaná hlína
B/T 590 mm



KSQ 33
Beton
B/T 610 mm



KSQ 33
Dusaná hlína
B/T 710 mm

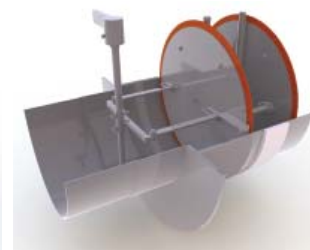


SYSTÉM PŘÍVODU VZDUCHU
PRO HOŘENÍ Z EXTERIÉRU

DVOJITÁ KLAPKA STOPROCENTNÍ TĚSNOST

Výhody:

- systém dvojité klapky **uložený do obvodové stěny**
- **ovládání** systému dvojité klapky **pomocí táhla v interiéru**
- obě klapky mají **integrované silikonové těsnění pro vyšší těsnost**
- vzduchová mezera mezi klapkami **působí izolačně**
- modul dvojité klapky **zabraňuje přenosu chladu do obytné místnosti**
- **nerezové provedení** klapek
- **dvě silikonová těsnění** mezi PVC rourou a modulem dvojité klapky
- přechody materiálu **utěsněné silikonem**
- **venkovní vzduchová mřížka z ušlechtilé oceli je přizpůsobena revizím, včetně ochranné mřížky proti hmyzu**
- systémové řešení v jednom
- dostupné průměry 80mm/100mm/125mm/150mm



BRUNNER vstupuje na trh akumulčních materiálů s vlastním produktem

AKUMULAČNÍ HMOTY A TVAROVKY JSOU VELKÝM HITEM SOUČASNÉ DOBY. PŘI-
NÁŠÍME VÁM MALÝ POHLED DO HISTORIE VÝROBY TOHOTO ZAJÍMAVÉHO MATE-
RIÁLU A PŘEDEVŠÍM SROVNÁNÍ MODULŮ A PARAMETRŮ RŮZNÝCH VÝROBCŮ.
NEJDŘÍVE SE PODÍVEJTE, JAK TO VŠECHNO ZAČALO.

Nápad vznikl zhruba před patnácti lety s příchodem prvního keramického akumulčního modulu. Vše se zrodilo v německé firmě Liphard & Söhne GmbH, která původně používala tento materiál pouze na obklad svých produktů. Byla to fascinující představa vytvořit z malých kamen obrovský zdroj tepla. Potřeba inovovat

technologie byla však také velká. **Vyrobít materiál, který by umožňoval kvalitní a efektivní odvod spalín – to byl hlavní cíl.**

Ve spolupráci s Josefem Ortnerem začal Liphard nový nápad rozvíjet, zlepšovat a postupně nabízet na trh. Spo-

lečnost Brunner nabízela tento produkt v Německu, Josef Ortner v Rakousku. A takto se začal trh s tepelnými zásobníky pomalu, ale úspěšně rozrůstat.

V současné době Brunner ukončuje svoji spolupráci s firmou Ortner a vydává se vlastní cestou výroby akumulčních prstenců a tahových tvarovek.

Dnes je v nabídce mnoho typů akumulčních hmot i hotových modulů od různých výrobců. Rozdíly mezi nimi nejsou zpravidla na první pohled patrné. Přesto jsme se rozhodli zapátrat v parametrech a připravit pro vás následující srovnání:

Typ	rozměry mm	vnitřní průměr a tvar	síla stěny mm	délka mm	kg/kus	cena za kus	kusů na běžný metr	kg na běžný metr	cena za kg
BRUNNER/Ortner KMS 300	300x300	18 kruhový	60	200	25	87,40 €	5	125	3,50 €
BRUNNER MSS	300x300	18 kruhový	60	200	25	55,00 €	5	125	2,20 €
Cerampiu Durasic	301x300	18 kruhový	60	200	21,1	61,90 €	5	105,5	2,93 €
Rath Zugmodulsystem D200	290x290	17,5 kruhový	45	290	30,2	77,23 €	3,4	104	2,56 €
Rath Zugmodulsystem 18x18	265x265	18 hranatý	43,5	265	20,7	38,27 €	3,8	78,1	1,85 €
Brula Modul Zugsteine	250x250	17,4 hranatý	38	125	8,2	19,40 €	8	65,6	2,37 €
Wolfshoher Zugformstein HBO +	270x270	18 hranatý	45	270	20,2	45,14 €	3,7	74,8	2,23 €
Wolfshoher Zugformstein HSM	270x270	18 hranatý	45	270	25	88,20 €	3,7	92,6	3,53 €

NA NOVOU ÉRU AKUMULAČNÍCH MODULŮ JSME DOBŘE PŘIPRAVENI.
A TO JAK TECHNICKY TAK CENOVĚ.

EXKLUZIVNÍ NABÍDKA POPRVÉ V ČESKÉ REPUBLICE!

NOVĚ OD ZÁŘÍ 2013

RYCHLE, KVALITNĚ A VÝHODNĚ.
Zkušený kamnář si samozřejmě může postavit vlastní tahy, ale je tu i jiná možnost.

Jako alternativu nabízíme **nové akumulční modely MSS**, které vycházejí ze stejné formy jako dosavadní

KMS. Rozdíl je ve výrobním procesu. **Nově jsou tvarovky MSS lité.** Tato výroba je podstatně výhodnější, než lisování jako tomu bylo například u tvarovek KMS. Tato litá keramika je známá z našich MAS modulů, kde se již osvědčila. Nyní je způsob spojování jednotlivých modulů nový. Místo systému pero-drážka jsou spojovací plochy na obou stranách hladké (obr. 1+2) a spo-

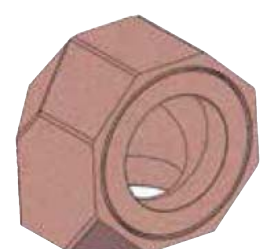
jení se provádí pomocí ocelových obručí (obr. 3 + 4). První modul, ve kterém proudí spaliny o teplotě 800 až 900 stupňů, je uvnitř vybaven speciální a vysoce kvalitní litou keramikou (obr. 5). Stejný materiál jsme použili i při výrobě dvouplášťových prstenců jako vnitřní vrstvu nejbližší k ohništi. Oba materiály na první pohled snadno rozeznáte. Litá keramika má místo červeného odstínu čistě bílou barvu.

Aby byla práce s tvarovkami z této řady ještě jednodušší, nabízíme ke všem kachlovým kamnům hotové sady akumulčních tahů. Jak pro boční tak i pro horní verzi.

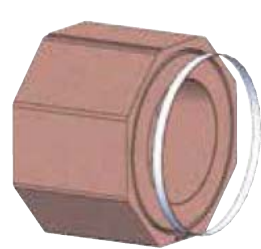
Samozřejmě mohou z těchto tvarovek vzniknout i atypické tahy dle vlastního návrhu.



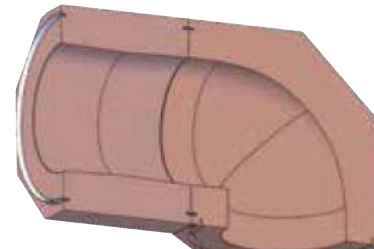
Obr. 1



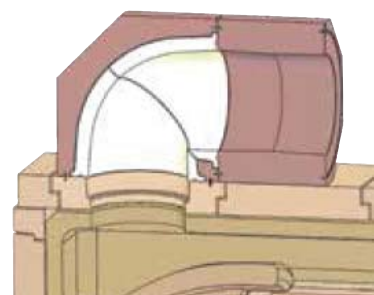
Obr. 2



Obr. 3



Obr. 4



Obr. 5

NEJEN ŽE TO DOBŘE ZNÍ – JE TO DOBRÉ!

Dáváme prostor ruční práci a především umožňujeme rozvíjet její nejkrásnější stránku – individuální formování různých částí kamen. Samozřejmě ale máme i nabídku pro ty, kteří si zas tak nechtějí lámat hlavu a raději sáhnou po připraveném a vyzkoušeném modulu. Jako příklad uvádíme dvě možná řešení použití akumulčního modulu s horním nebo bočním vyústěním do tahového systému:



ohniště	480 kg	93.598,-
tahový systém	900 kg	51.754,-
celkem	1.380 kg	145.352,-



ohniště	480 kg	93.598,-
tahový systém	436 kg	26.844,-
celkem	916 kg	120.442,-

Končí jedna legenda!



Společnost BRUNNER oznamuje, že byla ukončena výroba kamnové vložky celé řady HBO.



I V ROCE 2013 SOUTĚŽTE S BRUNNEREM!

TAK JAKO V ROCE MINULÉM, I LETOS PŘIVÍTÁ FIRMA FIRE FACTORY SE V SOBĚSLAVI NEJLEPŠÍ PRODEJCE BRUNNER V ČR!

Vysoká kvalita produktů BRUNNER, kvalitní proškolení a maximální podpora prodeje z naší strany jsou samozřejmostí. Přesto chceme jít stále dál - pracovat a trochu vás přitom i povzbudit. Stejně jako v minulém roce, i letos hledáme mezi našimi odběrateli nejúspěšnějšího prodejce krbových vložek, teplovodních systémů a kamen našeho bavorského partnera. Víme, že je doba složitá a evropské trhy (ten český nevyjímaje) se potýkají s krizí. Jsme si ale naprosto jisti, že český a moravský kamnář se hned tak nevzdává. Proto na nejúspěšnější z vás čekají hodnotné ceny. Soutěž uzavřeme na sklonku letošního roku. Na vánočním setkání prodejců v showroomu Fire Factory v Soběslavi proběhne vyhlášení soutěže o nejlepšího prodejce BRUNNER BEST SELLER 2013 a předání cen. Těto akce se pravidelně zúčastňuje i zástupce společnosti BRUNNER, který jistě představí i celou řadu inovací pro nadcházející kamnářskou sezónu. Kromě věcných cen získají nejlepší obchodníci i certifikát oceňující jejich dobrou práci v letošním roce.

Věříme, že i letos najdete dostatek důvodů, proč prodávat právě BRUNNER – sortiment špičkové kvality z bavorské rodinné firmy.



V prosinci 2012 jsme se sešli v Soběslavi na akci „Vánoce s Brunnerem“, v rámci které proběhlo i slavnostní vyhlášení vítězů BRUNNER BEST SELLER 2012. Vítězem se stal Mojmír Jauering z kamnářství K-PLUS ze Šumperka (na snímku přebírá certifikát o ocenění a hlavní cenu iPad z rukou Ing. Jana Pokorného ze společnosti K&K Poker - kamnářství Bechyně).

Velice nás těší vzrůstající zájem o špičkové kamnářské produkty z dílny bavorské rodinné firmy BRUNNER GmbH na českém trhu. Fakt, že stále více zákazníků dává přednost originálnímu řešení před levnější napodobeninou, nás utvrzuje v přesvědčení, že dělat věci poctivě a s fortelem se ve finále vyplácí výrobcí, prodejci i koncovému zákazníkovi.

KDYŽ SE DÍLO PODAŘÍ... POCHLUBTE SE SVÝMI ŠPIČKOVÝMI REALIZACEMI

Podařilo se vám v letošním roce zrealizovat zajímavou stavbu, které dominuje vložka BRUNNER zakoupená u naší společnosti? Podělte se s námi o svou radost z dobře odvedené práce. Naše druhá, tentokrát fotografická, soutěž se zaměřuje právě na kreativní využití krbových a kamnových vložek BRUNNER.

Tak s chutí do toho, vyfotíte hotovou práci v co nejlepším světle :-)) a fotografii nám pošlete do konce listopadu e-mailem na adresu info@kamnarstvi-bechyne.cz spolu s vyplněnou přihláškou do soutěže.

Nejlepší realizace vybere pan Uli Brunner a vítězné fotografie budou uveřejněny v prosincovém občasníku Kolem kamen, který vydává naše společnost. Oficiální vyhlášení vítězů a předání cen proběhne rovněž na vánočním setkání v Soběslavi. Výherce se může těšit na iPad v hodnotě 15 000 Kč.

PŘIHLÁŠKA DO SOUTĚŽE O NEJLEPŠÍ REALIZACI 2013

PŘIHLAŠOVATEL

Firma: _____

Kontaktní osoba: _____

Adresa: _____

E-mail: _____

Název vložky: _____

Popis realizace: _____

Použitá vložka BRUNNER musí být zakoupena od společnosti K&K Poker.

Zaslaná soutěžní fotografie musí být v tiskové kvalitě (formát JPG, PDF, 1.400 pixelů na šířku, rozlišení 300 DPI - cca 1 - 3 MB. Uzávěrka zaslaných materiálů je 30. listopadu 2013 do 12 hodin.



páleno
na 1.280°C

Certifikováno
v Rakousku

DURASIC®

TAHOVÉ SYSTÉMY

Modulový tahový systém italské firmy **Cerampiù** je vyroben z materiálu **Durasic®**. Tento inovativní materiál je složen ze směsi karbidu křemíku, (který má tvrdost podobnou diamantu,) a šamotu. Spojením těchto přírodních surovin a díky výrobnímu procesu vyvinutého firmou **Cerampiù** vznikl produkt s výbornými akumulačními vlastnostmi, který nemá v oboru konkurenta.

Tahový systém **Durasic®** od firmy **Cerampiù** je nabízen ve dvou provedeních: s vnitřním průměrem 180 mm a silou stěny 60 mm nebo s vnitřním průměrem 160 mm a silou stěny 40 mm.

Tahový systém z materiálu **Durasic®** se vyznačuje následujícími vlastnostmi:

- vysoká tepelná vodivost,
- rychlá a dlouhotrvající akumulace tepla,
- umožňuje snadné proudění spalin – dochází pouze k malé ztrátě tahu,
- extrémní teplotní odolnost a odolnost proti mechanickému namáhání.

Pro stavbu tahového systému **Durasic®** doporučujeme lepicí maltu **Unibond A25**.

Bližší informace si vyžádejte na info@brula.cz.



Chlapi to vyzkoušeli za vás!

Dne 5. 4. 2013 představí firma Brula Distribution další novinku ve svém sortimentu. Italský velikán – společnost Arcadia, která se v minulých letech potýkala s menšími problémy, se spojila s firmou Spartherm a nyní do světa postupně vypouští nové produkty. Italský design a německá preciznost – těchto pár slov vás zajisté přivede k myšlence, že toto spojení bude pro konkurenci mimořádně nebezpečné.

AUSBAUMÖRTEL **pro vyzdívání tahů**, malta HAFTMÖRTEL určená pro **lepení kachloví, litých šamotů** a konečně **omítka** MODELIERPUTZ **s hrubostí zrna 1 mm**. To je jen část z produkce firmy Arcadia. Již brzy se můžete těšit nejen na tradiční italskou keramiku, ale i na lité šamoty!

Jelikož vám o všech produktech chceme poskytovat perfektní a přesné informace, rozhodli jsme se tyto materiály nejprve vyzkoušet. Zkoušku si vzali na starosti Honza a David Vosečtí. To jsou ti pánové, kteří k vám přijdou, když to „nehoří“. Zkušení kamnáři a servisní technici, které vám přesto raději nepřejí potkat. Protože není nad to, když vše funguje jak má :-). Počáteční rozpaky z něčeho nového vystřídalo postupné nadšení. Dle slov bratrů Voseckých je malta pomalejší na zpracování, tudíž kamnářovi neschne tak rychle jako některé konkurenční výrobky. Štuk je o něco hrubší, což je ideální právě pro stavbu kamen. **Podle kluků musí každému kamnáři tento materiál prostě padnout do oka, a hlavně do ruky.**

Na vlastní oči jste měli možnost tyto materiály vidět ve stánku firmy Brula Distribution s.r.o. u příležitosti výstavy na Cechu kamnářů, která se konala v Brně – Žebětíně dne 5. 4. 2013. První ohlasy spokojených kamnářů nám dávají za pravdu.

My říkáme určitě ANO!

Bližší informace si vyžádejte na info@brula.cz.



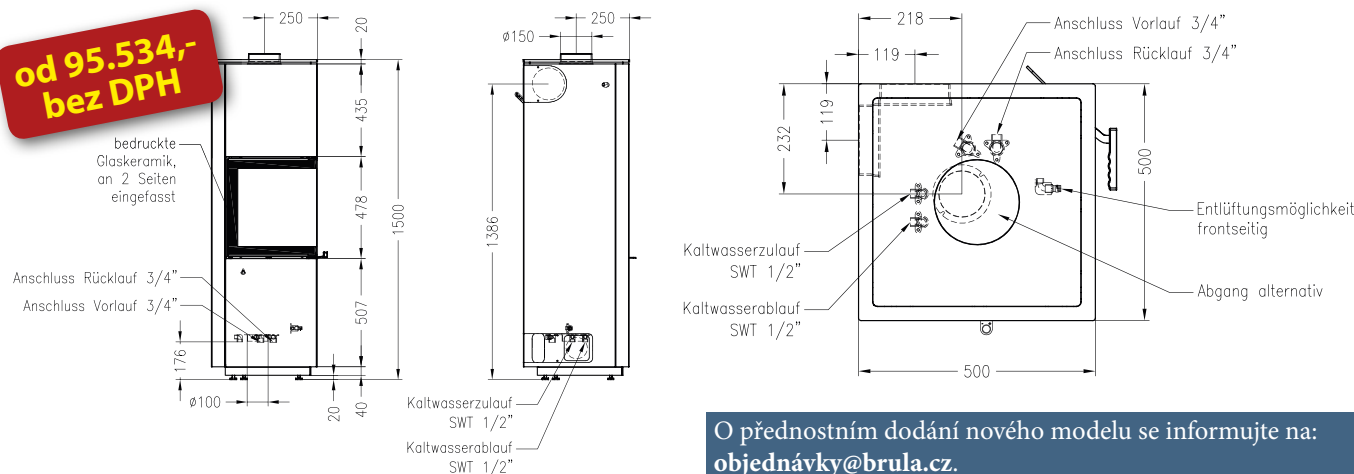
OHEŇ, VODA, VZDUCH - VE VAŠICH SLUŽBÁCH

Piko H₂O



Spartherm NEW

Přemýšleli jste někdy, co byste dokázali ve svých krbových kamnech se dvěma kilogramy proschlého dřeva? Ve firmě Spartherm o tom přemýšlejí neustále a posouvají hranici možného dál a dál. Jejich novinka, teplovodní krbová kamna Piko H₂O, toho dokáže opravdu mnoho. V prvé řadě se potěšíte z plápolajícího ohně :-). A teď vážně - při venkovní teplotě -12°C ohřejete místnost o rozloze 40 m² na teplotu 20°C, k tomu si ohřejete vodu na osmiminutovou sprchu při teplotě 39°C nebo si napustíte do vany 160l vody teplé 39°C nebo ve svém zásobníku ohřejete 300 litrů vody o 16°C. Na to vše vám stačí malá stylová krbová kamna Piko H₂O a 2 kg dřeva! STAČÍ VODA, VYLADĚNÝ VÝKON A VYSOKÁ ÚČINNOST.



Školení v areálu hotelu Monínec 22. – 23. srpna 2013



Ukázky výrobků ve velkém sále

Teoretická školení s výkladem o praktických zkušenostech

Prezentace nového kachelníku K&K Poker

Nové materiály na obestavby krbových a kamnových vložek

Nové tahové systémy

Prezentace nových podkladů k teplovodnímu vytápění

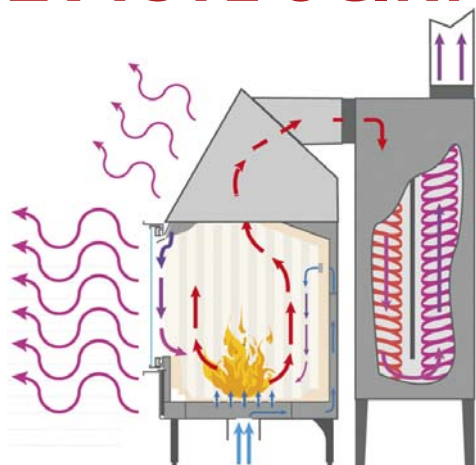
Účast zástupců a techniků zahraničních firem

Speciální akce a nabídky při příležitosti školení

Bohatý raut, komfortní ubytování

Osobní pozvánky obdržíte do 10. července. S potvrzením vaší účasti neotálejte, kapacita školení je omezena počtem 100 účastníků.

KRBOVÉ VLOŽKY SPARTHHERM VHODNÉ PRO POUŽITÍ S AKUMULAČNÍM VÝMĚNÍKEM **ZVYŠTE ÚČINNOST, ZVYŠTE AKUMULACI!**



Pro systém jsou certifikovány následující typy vložek:

Mini R1V	Varia 2L	Speedy Rh
Mini R1Vh	Varia 2Lh	Speedy M
Mini Z1	Varia 2LRh	Speedy Mh
Speedy 1V	Varia 2R	Speedy K
Speedy 1Vh	Varia 2Rh	Speedy Kh
Bravo	Varia 2RRh	Speedy Eh
Bravo h	Speedy R	



**DORAZILI JSME,
ZVÍTĚZILI JSME!**

Jak je již dobrým zvykem ve firmě Fire Factory, druhý víkend v květnu nepatří kamnům a krbům, nýbrž sportu!

*Po roce tvrdého tréninku jsme se opět zúčastnili **pražského mezinárodního Volkswagen maratonu**. Po zkušenostech z let minulých bylo třeba pilně trénovat hlavně předávky a pečlivě sledovat průběžné časy účastníků tak, aby Honza Pokorný nemusel běžet „proti davu“-). Při incidentu v minulém roce jsme totiž čekali na Jardu Prokopa na trati tak dlouho, až nám proběhl. Na předávce pak čekal marně... Chtěli jsme ho jen vyfotit v akci...*

Jarda Prokop byl i letos připraven a po náročných tréninkových jednotkách na radětickém hřišti byl opět nastartován rvát se za firmu. Bohužel intenzita a náročnost tréninku si vyžádala svou oběť. Nepříjemné únavové zranění achilovky, pouhé tři dny před startem, Jardu vyřadilo ze závodu.

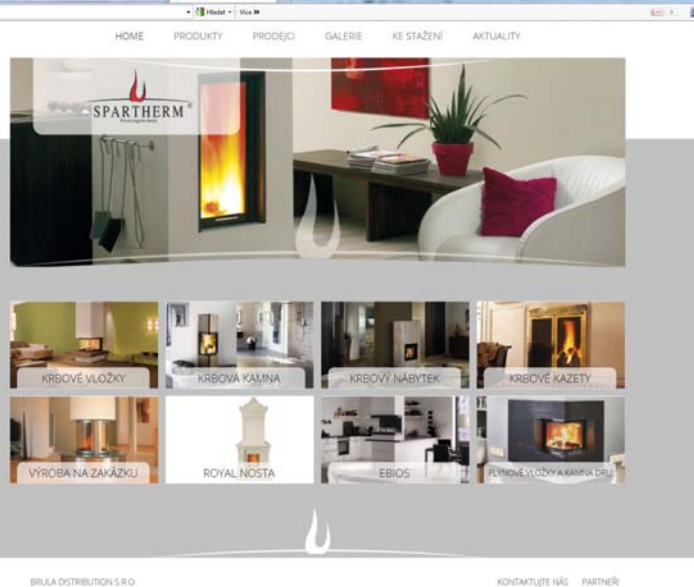
*Chvilku to opravdu nevypadalo dobře a už už se zdálo, že start štafety Fire Factory bude zrušen. Jako velký srdcař se však ukázal Patrik Šubrt z pražské firmy Krby Style. Po krátkém telefonátu přislíbil účast a tým pro nás vlastně bylo vyhráno - **mohli jsme se zúčastnit!** P. S.: Díky Patriku!*

***Dne 12. 5. 2013, za doprovodu Smetanovy Vltavy se na start pražského maratonu postavila štafeta firmy Fire Factory ve složení Bakule, Snídal, Šubrt, Pokorný.** Ačkoliv se každý člen štafety potýkal s jistými zdravotními problémy, (kamnářství je holt řehole a tělo dostává zabrat), krásné počasí a nepopsatelná atmosféra nás vyhecovaly ke krásnému 229. místu, což je mezi 520 účastníky štafety skvělý výsledek, a zároveň je to i výzva pro další ročníky.*

Mimo jiné předpokládám, že Patrik Šubrt vyběhne příští rok se svou vlastní štafetou a doufám, že se postupně přidají i další firmy z oboru!

Děkuji tímto všem, rvali jste se jako lvi!

Za Fire Factory SE Mgr. Jan Bakule



Stránky www.spartherm.cz
V PROVOZU!

Vážené kamnářky, vážení kamnáři,

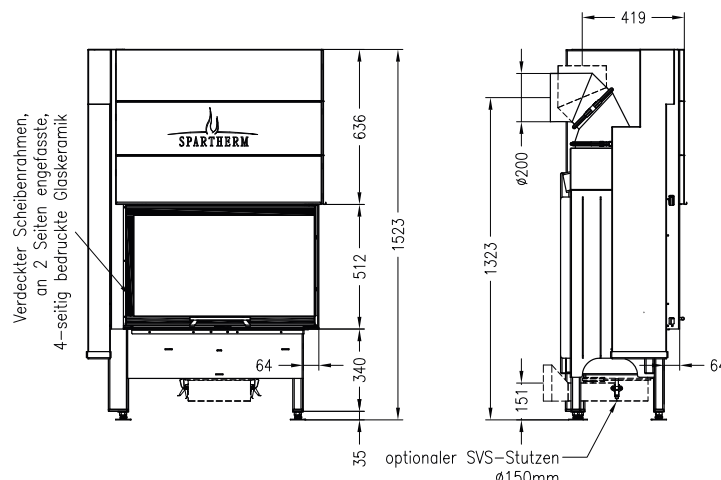
výhradní zástupce firmy **Spartherm** v ČR - **Brula Distribution s.r.o.** zprovoznil českou verzi internetových stránek **Spartherm**. Pod doménou www.spartherm.cz naleznete kamnáři i jejich budoucí zákazníci veškeré aktuální informace z produkce firmy **Spartherm**.

Fotky, technické listy, rady a tipy týkající se kamen, krbových vložek, ale i biolihových topenišť, jsou samozřejmostí. Zákazníci si vás budou moci najít přímo v sekci prodeji. V galerii pak bude kamnářům umožněno vystavit fotky vlastních zrealizovaných staveb. Potenciální zákazník si díky tomu může vybrat autorizovaného kamnáře **Spartherm** v okolí svého bydliště a zároveň si prohlédne jeho práci přímo na oficiálních stránkách www.spartherm.cz. O podmínkách pro uveřejnění vaší galerie a kontaktu na tomto webu se informujte na adrese snidal@brula.cz nebo info@brula.cz.

Již teď se těšíme na vaše příspěvky, případné připomínky a věříme, že tento krok přispěje jak ke spokojenosti vaší, tak ke spokojenosti vašich zákazníků.

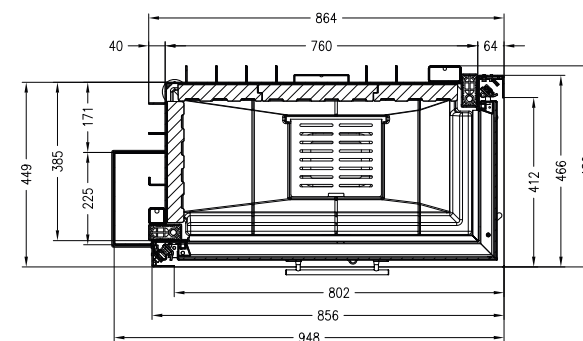
Za firmu Brula Distribution s.r.o.
Mgr. Jan Bakule

Varia 2R/L 80h

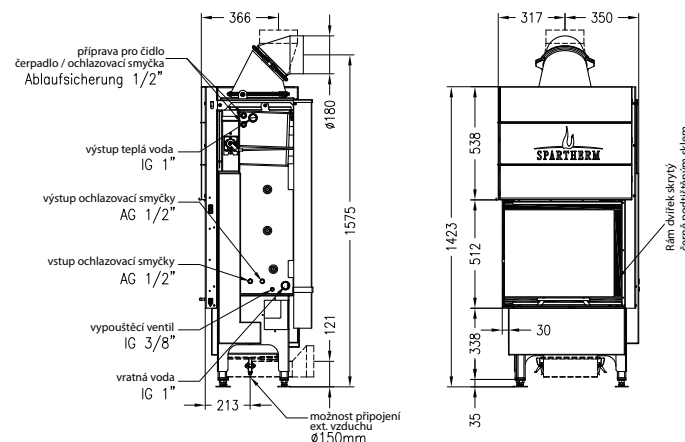


NOVÁ AKCE
-5%

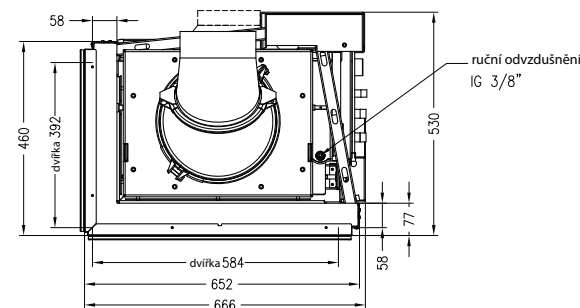
od 77.910,- bez DPH



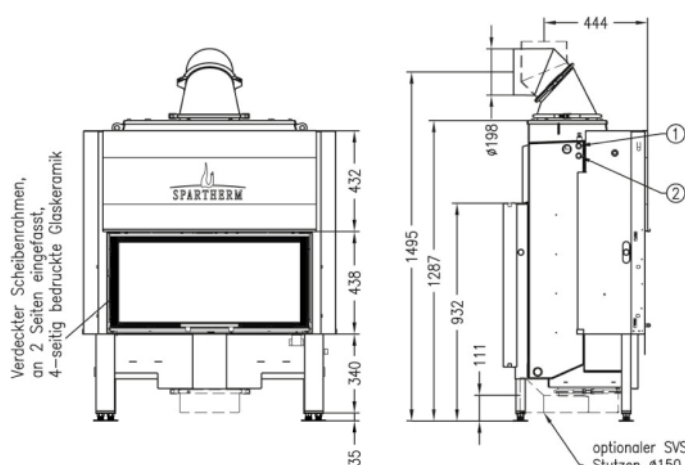
Varia 2R/L 55 H₂O



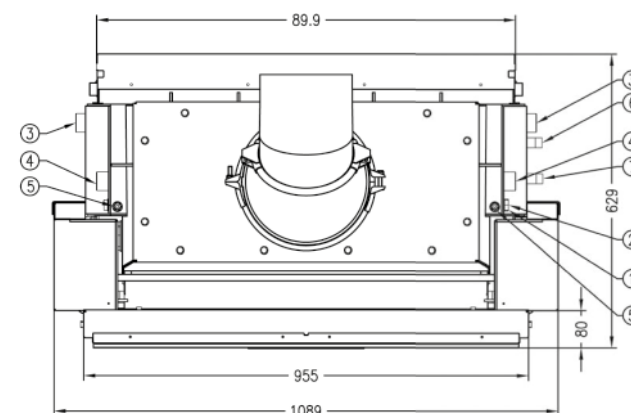
od 103.085,- bez DPH



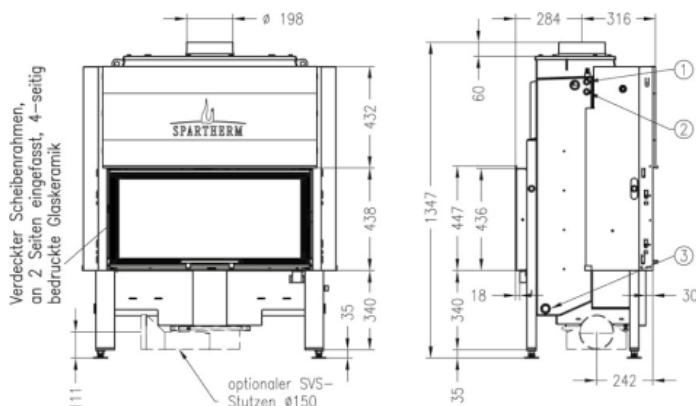
Varia Ah H₂O



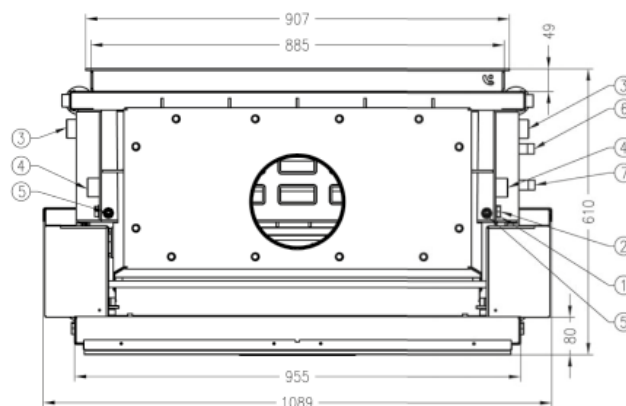
od 128.790,- bez DPH



od 134.090,- bez DPH



Varia AFDh H₂O

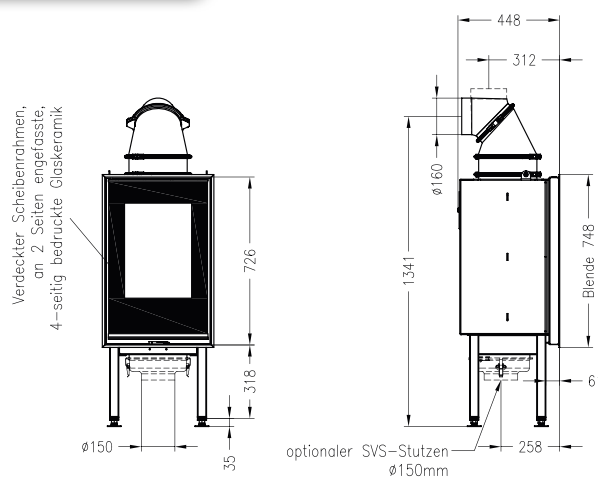


Malé, ale výkonné? STOVO!

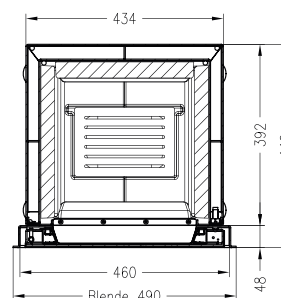
Novinka od Spartherm zaujme
v každém interiéru.



od 51.675,- bez DPH

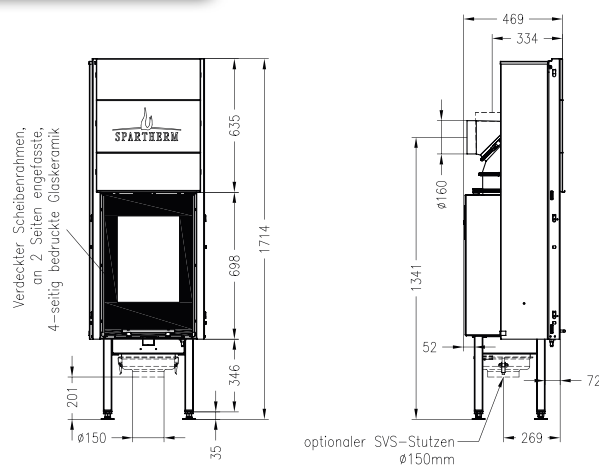


Arte F-1V 4S

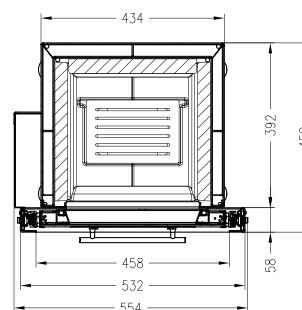


	STOVO S	STOVO M	STOVO L
výkon	5 kW	5 kW	5 kW
účinnost	> 80.8%	> 80.8%	> 80.8%
spotřeba dřeva	1,8 kg/h	1,8 kg/h	1,8 kg/h
barva předního panelu	Nero, Graphit, Terra, Perle, Amarone, Weiss	Nero, Graphit, Terra, Perle, Amarone, Weiss	Nero, Graphit, Terra, Perle, Amarone, Weiss
barva boků a horní desky	Nero, Graphit, Terra, Mastek, Pískovec	X	X
barva skla	černý potisk	černý potisk	černý potisk
cena bez DPH	50.995,-	62.130,-	57.678,-

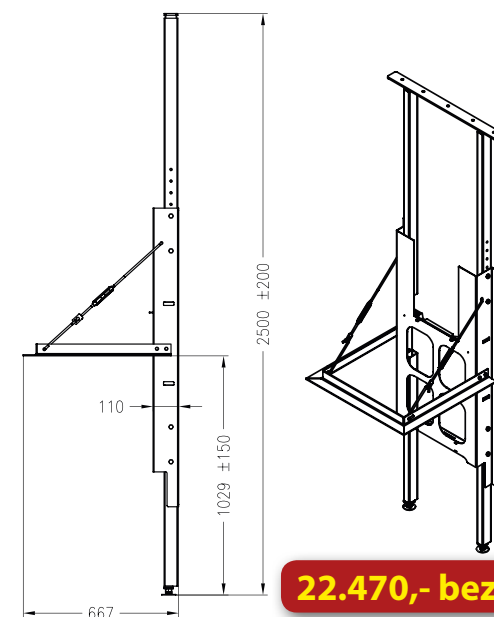
od 63.600,- bez DPH



Arte F-1Vh 4S



Montážní rám T4S



22.470,- bez DPH

Umožňuje elegantní „zavěšení“ krbové vložky bez nutnosti podezdívání. Vhodné pro modely **Varia C-45h**, **Arte U-50h**, **Arte 3RL-60h** a **Arte 3RL-80h**.



Odkouření vpravo nebo vlevo přes dřevník

Nejnovější vylepšení systému odtahu spalin u modelů krbových kamen **Selection Piko L** a **Cubo L**. Odtah prochází dřevníkem. Technologicky je vyřešen tak, aby nehrozilo nebezpečí vznícení paliva umístěného v dřevníku. Malá inovace otevírá celou škálu dalších možností, jak umístit krbová kamna v interiéru k vaší maximální spokojenosti.

Technické informace žádejte na: info@brula.cz.

Novinka BRUNNER 09/2013 Eck-Kamin 70/33/33



Na nové typy
krbových vložek Brunner
se můžete těšit již v srpnu
v novém vydání
Kolem kamen!

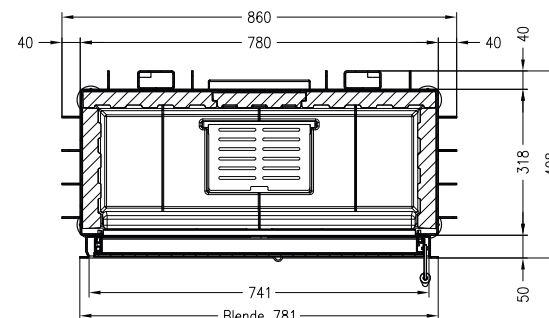
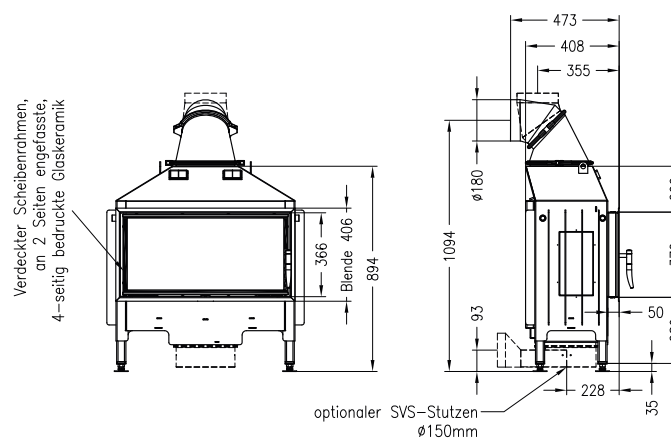
Osvědčená konstrukce rohové vložky s novým rozměrem. Délka polen 33 cm.

Horní výsuv až do 50% výšky topeniště.

Varia AS-4S

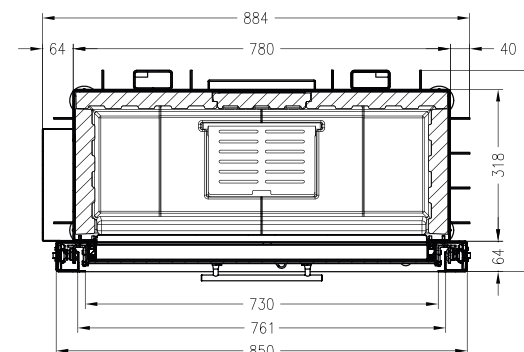
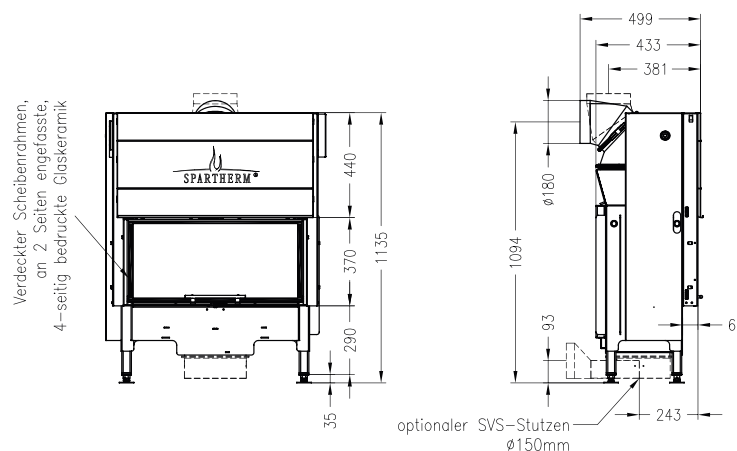
NYNÍ AKCE
-5%

od 46.640,- bez DPH



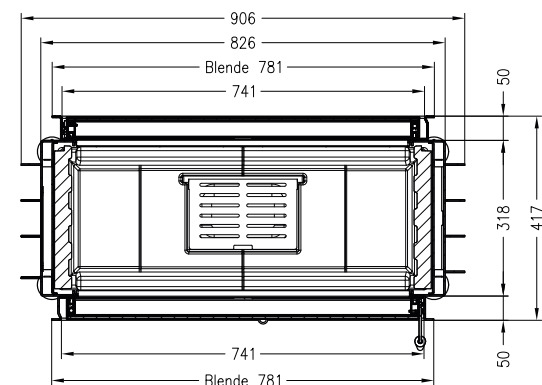
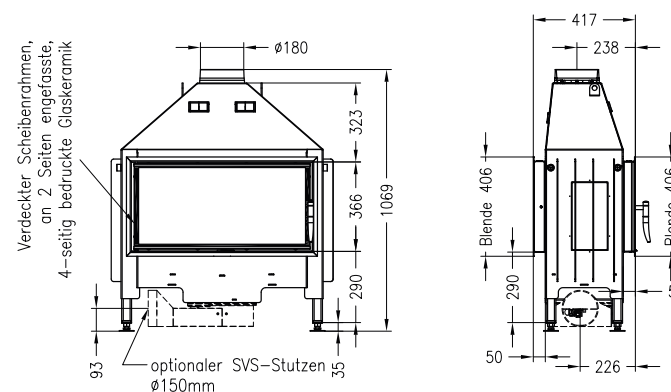
Varia ASh-4S

od 60.420,- bez DPH



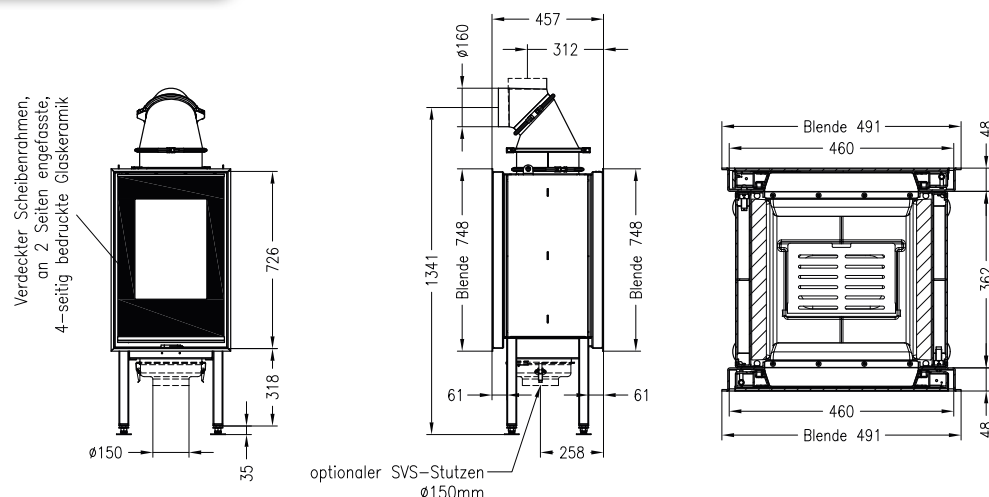
Varia AS-FD-4S

od 52.470,- bez DPH



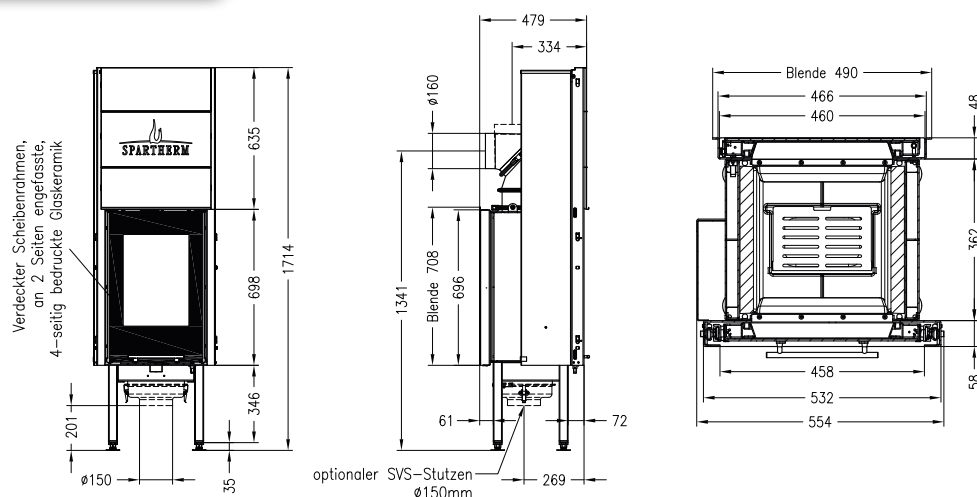
od 58.830,- bez DPH

Arte F - FD-4S



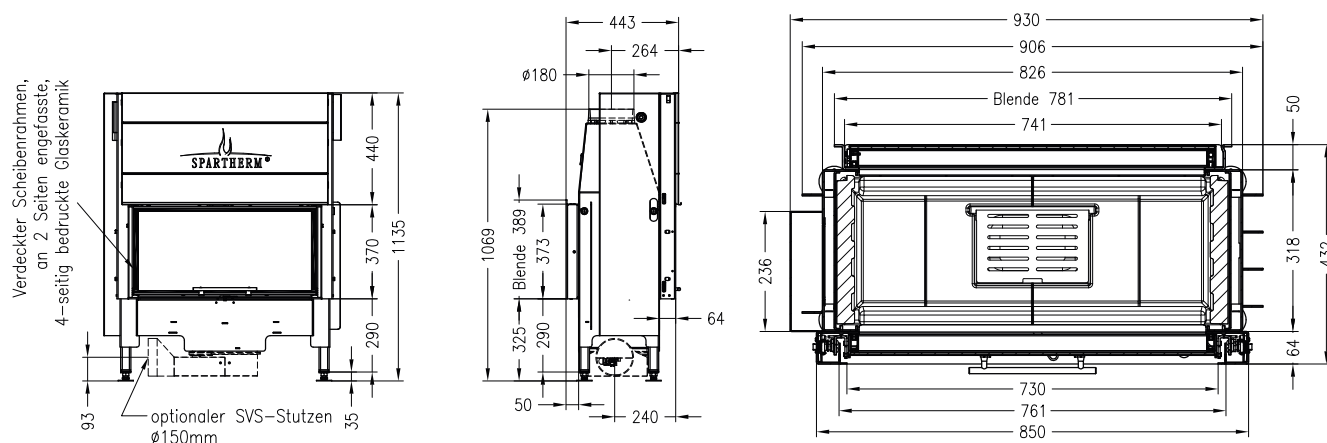
od 68.635,- bez DPH

Arte F - FDh-4S



od 71.020,- bez DPH

Varia AS - FD-4S



Novinka BRUNNER 09/2013
Stil-Kamin 51/67



Nový krbový kotel v tradičním formátu. Jednostranné nebo oboustranné prosklení. Použitelné do obestavby BSK 08.

Novinka BRUNNER 09/2013
Panorama-Kamin 70/25/40/25



Osvědčená konstrukce panoramatické vložky s novým rozměrem. Délka polen 33 cm. Horní výsuv až do 50% výšky topeniště.

Představujeme:



Protože je oblast teplovodního vytápění obecně na vzestupu, založili jsme novou dceřinou společnost **Fire Energy s.r.o.**, specializovanou na tuto problematiku, abychom byli schopni vyhovět všem požadavkům kamnářů také v této oblasti. Předmětem činnosti společnosti **Fire Energy s.r.o.** však není pouze prodej teplovodních produktů námi zastupovaných výrobců Spartherm a Brunner. **Nabízíme kamnářům pomocnou ruku při komunikaci s topenářii či projektanty, pro zajištění správného připojení topidla do topného systému dle předem definovaných doporučených zapojení.** Poradíme Vám také, jaké komponenty pro připojení použít a na co si dát při instalaci pozor. Součástí naší nabídky je také **automatická regulace výrobce Timpex**, kterou je možné využít pro řízení celého topného systému. Rovněž Vám rádi pomůžeme s obsluhou a nastavením nejen regulací Timpex, ale také s originálními regulacemi od výrobců Spartherm a Brunner.

Jsme rádi, že se členem našeho týmu stal pan David Marek, který kompletně činnost **Fire Energy s.r.o.** zastřešuje. Vzhledem k jeho zkušenostem s instalacemi a ve vývoji regulací ve firmě Timpex, je to ten pravý člověk a vaše pomocná ruka pro oblast teplovodního vytápění.

V naší nabídce aktuálně najdete **teplovodní krbová kamna Spartherm, krbové a kamnové teplovodní vložky Spartherm a Brunner.** Nabídku teplovodních produktů budeme nadále rozšiřovat.

Sídlo společnosti Fire Energy s.r.o. se nachází v prostorách Brula Distribution s.r.o. Brno. Zde je instalována stálá expozice vč. funkčního zapojení teplovodní krbové vložky do topného systému. K dispozici jsou také prostory pro školení a konzultace.



NEBOJTE SE VODY, MY VÁS PLAVAT NENECHÁME!

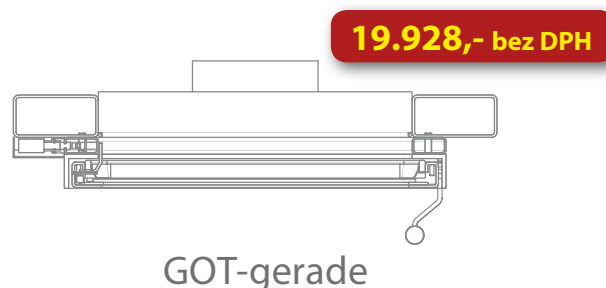
Fire Energy s.r.o.

Vídeňská ul. 106b | 619 00 Brno

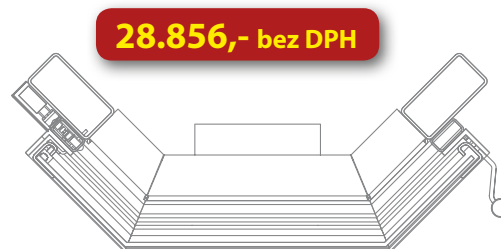
David Marek | mob: 702 099 533

e-mail: marek@FireEnergy.eu | www.FireEnergy.eu

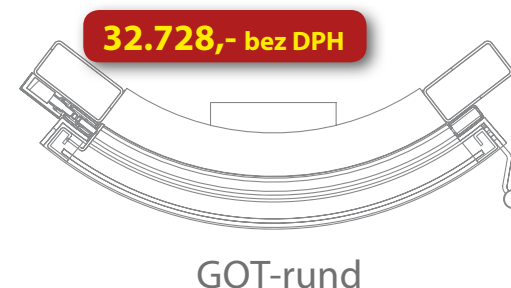
Už jste zkusili dvířka Spartherm v kombinaci s topeništěm Brula?



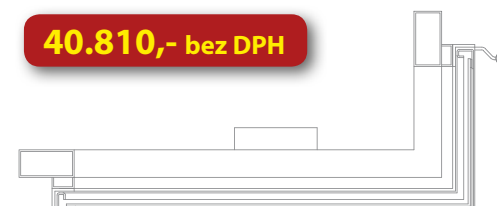
GOT-gerade



GOT-prisma



GOT-rund



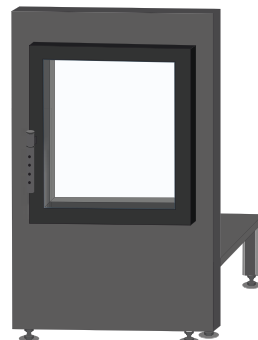
GOT-L-Form

	Gerade	Rund	Prisma	L-Form
Výška dvířek	510 mm	510 mm	510 mm	455 mm
Šířka dvířek	570 mm	582 mm	561 mm	766/301 mm
Speciální velikosti na vyžádání				

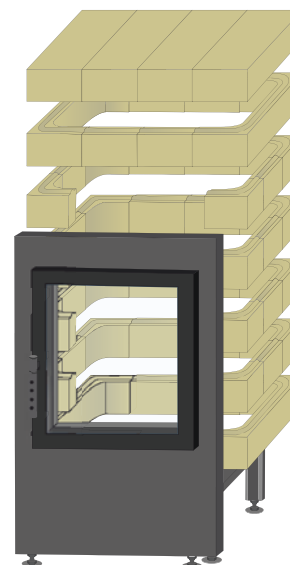
A další výhody? Provedení dvířek levá/pravá. Vhodné pro ohniště s kapacitou do 10 kg dřeva. Centrální přívod vzduchu o průměru 148 mm. Možno doplnit o dvevní spínač.

Jak to funguje?

Příklad použití GOT-gerade



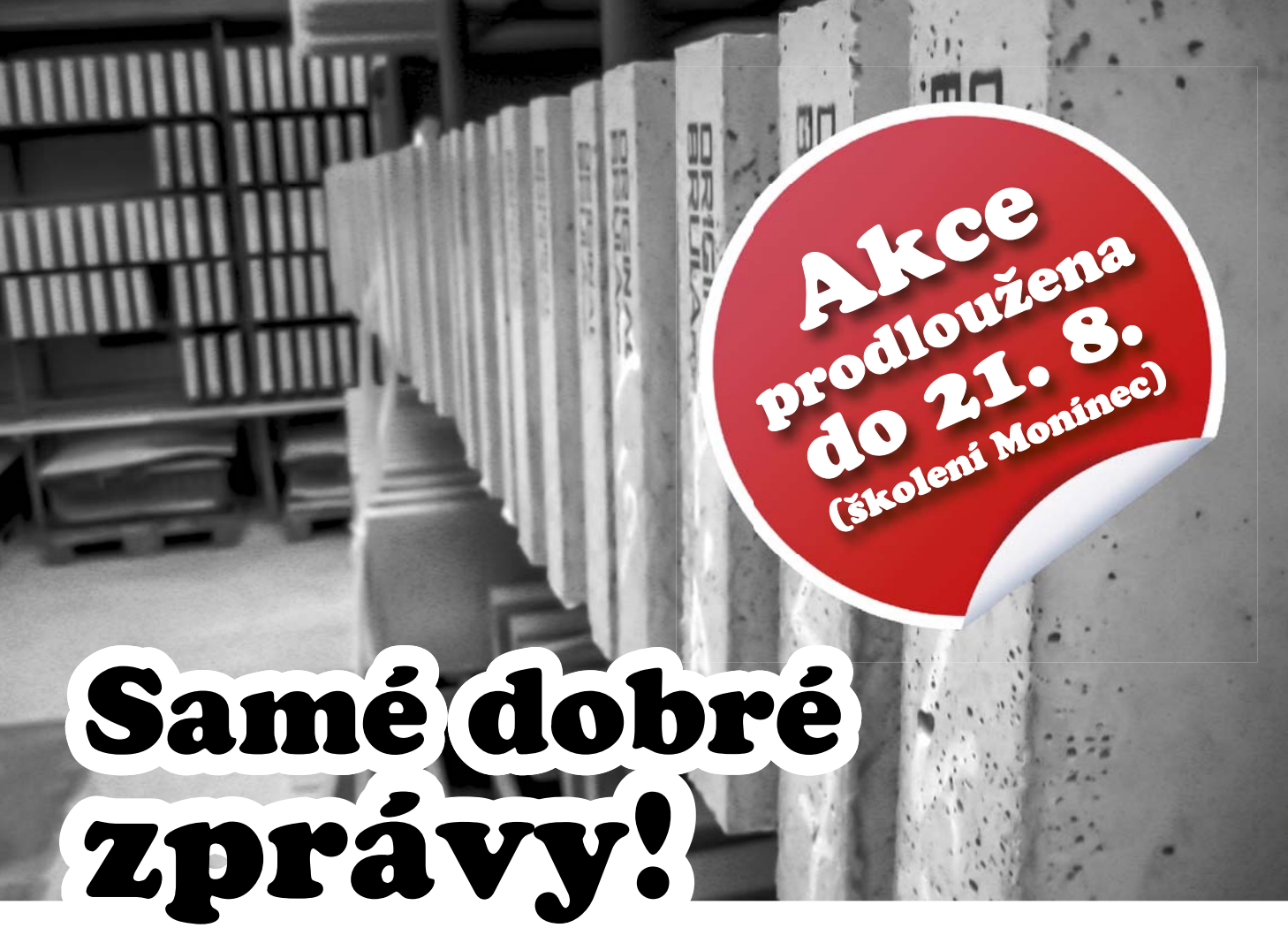
Kompletní dvířka od Spartherm...



...k tomu ohniště Brula...



...a výsledek je dokonalý.



**Akce
prodloužena
do 21. 8.
(školení Monínek)**

Samé dobré zprávy!

1. Květnová akce Brulapor se setkala s mimořádným zájmem. Proto jsme se pokusili domluvit s výrobcem prodloužení do konce června, aby se dostalo opravdu na každého. A uspěli jsme. **Akce je prodloužena do 21. srpna!**

2. Do akční nabídky zařazujeme nové položky

ČERVNOVÉ NOVINKY V AKČNÍ NABÍDCE DESEK BRULAPOR:

Brulapor deska 5 / ČTV.	č. 20215	rozměr 450 x 450 x 50 mm	7 372 Kč / paleta 68 ks
Brulapor deska 5 Maxi 2	č. 20216	rozměr 675 x 675 x 50 mm	5 480 Kč / paleta 24 ks

Uvedené ceny jsou bez DPH. Akční nabídka je pouze na celé palety. **Doprava zdarma po celé ČR.**

Velkoformátové desky - na objednávku - dodací lhůta 14 dní - uvedena cena za 1 ks

Brulapor deska SP 4,5	č. 20210	rozměr 1000 x 430 x 45 mm	14,5 kg	143 Kč
Brulapor deska SP 4/2	č. 20211	rozměr 950 x 450 x 40 mm	12,8 kg	134 Kč
Brulapor deska MAXI 3	č. 20212	rozměr 860 x 780 x 50 mm	25 kg	229 Kč
Brulapor deska MAXI 4	č. 20213	rozměr 980 x 890 x 50 mm	33 kg	299 Kč
Brulapor deska MAXI 5	č. 20214	rozměr 1020 x 680 x 50 mm	26 kg	239 Kč
Brulapor deska MAXI 6	č. 20215	rozměr 1030 x 740 x 50 mm	28 kg	257 Kč
Brulapor deska MAXI 7	č. 20216	rozměr 1180 x 940 x 50 mm	42 kg	386 Kč

Uvedené ceny jsou bez DPH.

3. Další novinky budou následovat. Připravujeme nejen nové tvary, ale i nové materiály!
BRZY SE OZVEME :-)



Matouš Spydla jako kominický učeň ve Vídni na podobence z roku 1901.

„Poslední slova, která jsem od mistra slyšel, byla ‚furt dobrý‘, pak se celá chalupa zahalila do oblaků kouře, prachu a sazí. Když si to trochu sedlo, viděl jsem mistra, jak sedí v křesle, byl celý pokrytý tím prachem a dál listoval ve Wiener Presse.“ Tak popsal ve svých pamětech pravděpodobný vznik první průhledové oboustranné krbové vložky v roce 1923 kominický mistr Matouš Spydla. Cimrmanovy neustálé rozepře s bytnou Jarmilou Smutnou, rozenou Veselou tak na jaře toho roku vyústily v další geniální objev, který měl dalekosáhlý dopad na kamnářský obor.

Mohlo by to vypadat jako náhoda, ale my o tom víme své. Zima byla toho roku velmi chladná a v chalupě vdovy Smutné-Veselé docházelo k častým pŕtkám stran topení a tepla mezi bytnou a jejím nájemníkem. Cimrman totiž ve své komůrce instaloval prototyp prosklené krbové vložky přímo do komína, aby se za mrazivých nocí alespoň trochu ohřál. Postupným experimentováním vyladil výkon svého prototypu natolik, že ve vrcholných okamžicích býval teplotní rozdíl mezi jeho pokojem a přes zeď sousedící ložnicí bytné i 80°C. To se bytné nelíbilo. „Štěká na mne skrz zeď“, co jí námraza na jejím bohatém kníru dovolí. Prý, že topím pánuobohu do oken a ona mrzne a zatímco spokojeně usínám při pohledu do mohutných

FURT DOBRÝ! (FD)

plamenů, ona čumí do studené zdi. Nedá se to vydržet“ napsal Cimrman ve svém dopise sestře 23. března 1923. V květnu mrazy konečně povolily a v domě se sešli stavební dělníci, vedení mistrem Spydlou. „Proražte babě díru z druhé strany, ať se také trochu ohřeje. Tepla mám, že bych ho mohl na trhu prodávat“ uvítal nás s úsměvem český génius, píše Spydla a pokračuje: „Upozornil jsem ho několikrát, že komín by další tak razantní zásah už nemusel vydržet. Cimrman oponoval ‚sednu si vedle v místnosti a všechno ohlídám. Bude-li hrozit pád, včas vás upozorním.‘ Tak jsme se pustili do práce. Cimrmána zaujaly na stole položené noviny. Když jsem se ptal, jak to vypadá, odpovídal, čtouce, vždy stejně ‚Furt dobrý.‘ Po třetím ujištění jsme už jen utíkali před řítícím se zdívem. Místo dvou průduchů zela ve zdi mezi oběma pokoji metrová díra. ‚Teď abyste si sem mistře s babou dali spíší okno než krb, povídám. Cimrman se na mě ohlédl a začal si něco čmárat na cár novin, který mu zůstal v ruce. Vyvalenou vložku s prosklením nechal odvézt do dílny soustružníka Vavrečky a už po třech dnech na mě z okna volal: ‚Pojď se Spydlo podívat, furt je to dobrý!‘ A bylo. Nechal zcela uříznout zadní část, kterou beztak silně poškodily padající kameny a nahradil ji stejným prosklením, jaké měl i ze strany svého pokoje. Oheň hořel uprostřed a skrz plameny jsem zahlédl jeho bytnou, jak se holí před zrcadlem“.

Označení, které se na Novohradsku vžilo jako „Cimrmanovo eF-Děčko“ dodnes používá například německá firma Spartherm, bohužel jen málokdo tuší, že za označením průhledových vložek FD se skrývá další z otisků českého génia. Nemuselo tomu tak být, neboť situace v Německu nebyla tehdy příliš nakloněna českému živlu a názvosloví. Pokus patentovat si poněmčený výraz I(mmer) G(ut) firmě Spartherm nevyšel. Na začátku roku 1925 ji totiž předběhla nově vznikající IG Farbenindustrie. Pragmatismus Němců se nakonec musel sklonit („lepší blbý český název než žádný německý“) a Cimrmanův vklad díky tomu zůstal v kamnářském světě navždy zachován.

ani oheň nám nedá mat !!

Promat

www.promatpraha.cz

INZERCE



Brula Distribution s.r.o.
– výhradní dovozce Spartherm v ČR

Videňská 106 b | 619 00 Brno | T: 547 212 605 | F:
547 212 769 | brula@brula.cz | www.brula.cz

novinky 06/2013

SPARTHERM ZDRAŽUJE

OD 1. 7. 2013

VEŠKERÝ SORTIMENT

V PRŮMĚRU

O 3,5%

PŘIPRAVUJEME

AKTUALIZACI

CENÍKŮ

BRULA DISTRIBUTION

FUNGUJE

BEZ DOVOLENÉ

PO CELÉ PRÁZDNINY.

**PŘICHÁZÍ ČAS DOVOLENÝCH
PŘEDZÁSObTE SE VČAS!
POSLEDNÍ NAKLÁDKA V MELLE
PROBĚHNE 18. ČERVENCE
30. A 31. TÝDEN DOVOLENÁ
PRVNÍ MOŽNÁ NAKLÁDKA PO DOVOLENÉ
PRAVDĚPODOBNE 14. 8.
V ČASE DOVOLENÉ MŮŽETE VYUŽÍT
**NAŠE SKLADOVÉ
ZÁSObY V BRNĚ****



Vážení obchodní přátelé,

*blíží se léto a čas dovolených. Rádi bychom vás informovali o několika
podstatných věcech, které nás v blízké době čekají.*

• **CENÍKY BRUNNER**

Jak jsme vás již informovali, aktuální ceníky na produkty Brunner jsou platné do konce června. **Nové ceníky vám již brzy zašleme.**

• **CELOZÁVODNÍ DOVOLENÁ K&K POKER s.r.o.**

Naše celozávodní dovolená se uskuteční ve dnech 29. 7. - 4. 8. 2013.
Poslední expedice proběhne 30. týden.

• **CELOZÁVODNÍ DOVOLENÁ BRUNNER GmbH**

U firmy Brunner mají celozávodní dovolenou
od 5.-18. 8. 2013. První expedice od firmy Brunner je plánovaná na 34.
týden. Samozřejmě jsou **naše skladové zásoby, které jsou připraveny
k okamžité expedici.**

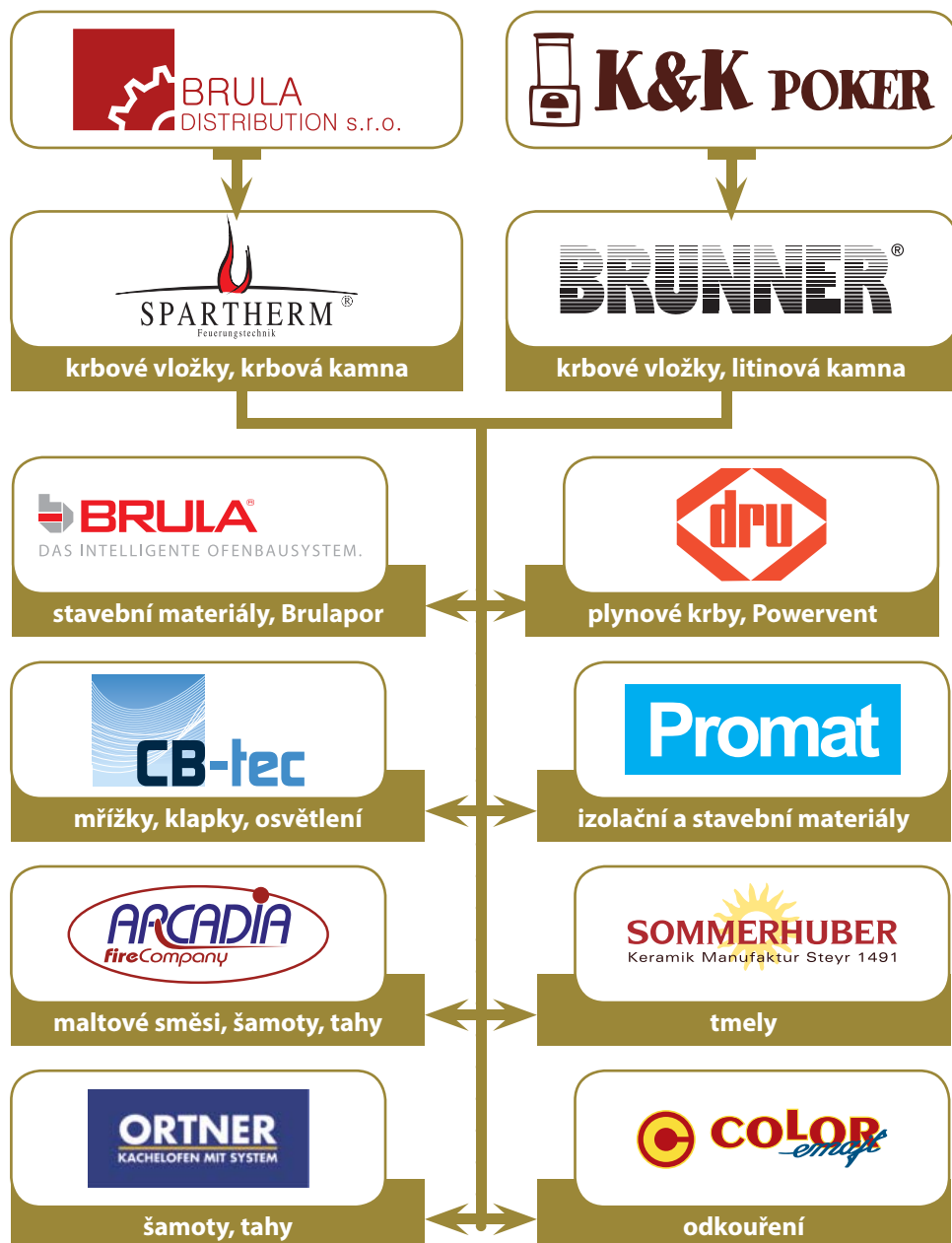
• **PRODUKTOVÉ ŠKOLENÍ**

Kvůli velkému množství nových produktů v našem sortimentu, jsme se rozhodli uspořádat produktové školení, které proběhne 34. týden. **Nepodceňte
blížící se sezónu 2013 a přijďte se s námi na ni připravit!**

Prosím počítejte, že v době dovolených nebude možné vyřizovat vaše objednávky. Aktuální ceníky a rabatové listy na sezónu 2013 již připravujeme.

Neběhejte po kovářících. Zajděte za kovářem!

To, že si zákazník vybere do svého domu kvalitní krbovou vložku je sice fajn, ale je to teprve začátek celého procesu. **Než se zákazník ohřeje a potěší pohledem do ohně, kamnár se ještě zapotí.** A mnohdy úplně zbytečně. Použije-li při stavbě nekvalitní materiály, je na problémy zaděláno. Jistě, něco málo ušetří a o něco víc vydělá, ale denně tak riskuje svou pověst dobrého řemeslníka a velké potíže při reklamacích. Zůstane mnohdy stát sám mezi zákazníkem a dodavateli. Všichni z nás víme, jak je tato pozice nepříjemná. **Přitom řešení je poměrně jednoduché** - využít v maximální míře při stavbě materiály odzkoušené, kvalitní a certifikované pro ten který typ vložky. A chcete ještě jednodušší řešení? Máme ho! **Vyžádejte si veškerý potřebný materiál u nás.** Dostanete tak celou stavbu najednou na místo na paletách a můžete se hned pustit do práce. **Pro každého z vás připravíme individuální nabídku.** Vy budete mít klidné spaní a zákazník bezproblémovou stavbu ze špičkových materiálů. **To, co se na začátku jeví jako levnější řešení, nemusí být na konci opravdu tak levné...**



Nerezový komín Schiedel - ozdoba Vašeho domu

Nerezové komíny se staly jedním z trendů dnešní komínové techniky. Rozšíření nerezových komínových systémů souvisí jednak se stále vzrůstající oblibou nerezových materiálů ve stavebnictví a architektuře, ale také s výhodami, které se s těmito komíny pojí.

Důvodů, proč se právě nerezové komíny uplatňují u stále většího počtu novostaveb i rekonstrukcí, je celá řada. Štíhlé nerezové komíny jsou lehké, flexibilní v instalaci a šetří místo. Nerez navíc esteticky skvěle souzní prakticky se všemi běžnými stavebními materiály, jako je dřevo, cihla, beton či sklo. Nerezový komín je výhodným řešením také u objektů, u kterých se na komín zapomnělo, anebo u staveb, u nichž se jeví zděný komín kvůli otevřenému a málo členitému půdorysu problematickým. Lehký nerezový komín lze instalovat i v patrech objektů, kde ze statických důvodů nemůže být umístěn zděný komín. Největší evropský výrobce komínů, společnost Schiedel, vyvinula špičkový nerezový komín Schiedel Kerastar s tenkostěnnou keramickou vložkou, který je mimořádně těsný a vysoce odolný proti vlhkosti a vyhoření. Trendový komínový systém, který lze bez problémů vystavět také dodatečně, vykazuje dlouhodobou životnost a je na něj poskytována nadstandardní záruka v délce 30 let.

Tenkostěnná keramická vložka a minerální rohož tloušťky 60 mm

Tříslizkový komínový systém se skládá ze špičkové keramické vložky, vnějšího nerezového pláště a rohoží na bázi minerálního vlákna tloušťky 60 mm. Absence podélných švů této rohože eliminuje riziko vzniku tepelných mostů i sníženého tahu komína. Komín Schiedel Kerastar lze díky odolné keramické vložce napojit na všechny typy spotřebičů s nízkou i vysokou teplotou spalín. Obejde se bez zadního odvětrávání, které by zvyšovalo infiltraci vzduchu v interiéru, a proto jej lze provozovat i v energeticky efektivních stavbách. Velkou výhodou je rychlá a jednoduchá montáž bez nutnosti mokrého procesu a možnost výstavby bez založení komína.

SCHIEDEL
ENABLES ENERGY EFFICIENCY



Více informací o certifikovaném komínovém systému Schiedel Kerastar naleznete na webu výrobce www.schiedel.cz.

— INZERCE —

**Nová mobilní hračka v kamnářském světě
Dejte průchod své fantazii!**

Plánujete vy nebo váš zákazník pořízení kamen či krbové vložky DRU a nejste si jisti, jestli se opravdu hodí do interiéru, nemůžete se rozhodnout kterou variantu zvolit, nebo prostě jen chcete vidět, jak budou nová kamna nebo krb vypadat ve vašem obýváku? Pokud ano, vězte, že **nová aplikace vám bude velkým pomocníkem.**

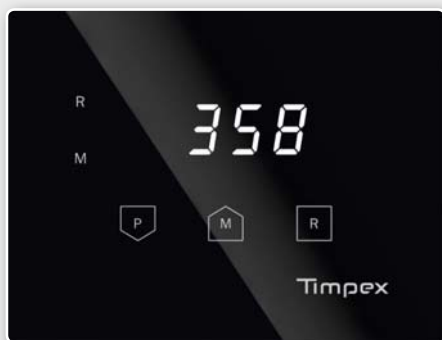
Prostředí aplikace je velmi jednoduché a pomocí tří základních kroků vás navede až do zdárného cíle.

Co tedy potřebujete? Chytrý telefon nebo tablet a obrázek vytištěný ze stránky drufire.com, který nalepíte do metrové výšky na stěnu, před kterou plánujete umístit kamna či krbovou vložku.

Pokud správně namíříte telefon na obrázek na stěně, zobrazí se vám vybraný prostor a v něm virtuální kamna nebo krb - vaše představa bude hned jasnější. Potom už jenom zkoušíte, měníte a zároveň se dobře bavíte. Vámi vytvořené návrhy je samozřejmě možné přímo v aplikaci vyfotit a uložit do telefonu. A zbývá jenom prohlížet a vybírat...

Aplikaci s názvem DRU 3D visualizer můžete stahovat ze svých elektronických obchodů, a to pochopitelně zcela zdarma.

Společnost Timpex připravila pro 2. čtvrtletí 2013 několik novinek. V duchu moderní doby se upravil design Reg100. Největší posun je patrný zejména ve **vývoji a aplikaci nastavení regulací v oblasti teplovodních systémů ve spojení s teplovodními výměníky.**



Reg110

- designový skvost vycházející z Reg100
- panel z **bílého nebo černého skla**
- **dotykové** kapacitní ovládání
- **prodej od července**



Úprava programu „Optimalizace hoření“

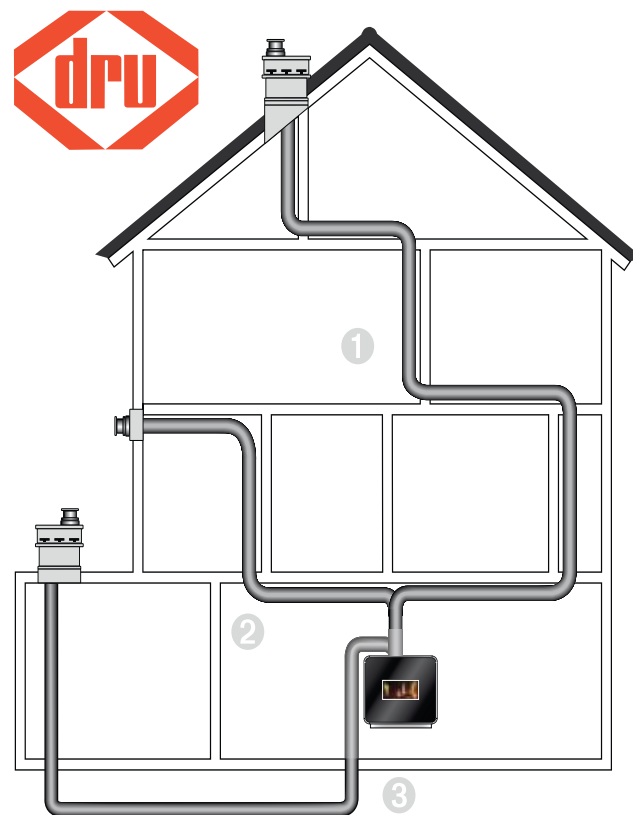
- výběr mezi krb, vložkou, kamny popř. s TV s **cílem vyšší účinnosti hoření**

Reg300, RegEQ

- komplexní přednastavení odpovídající reálným stavbám včetně **grafického zobrazení stavby na displeji**
- **technik nemusí nastavovat**, ale jen propojovat dle popisu!

POWERVENT® Postavte si plynový krb kamkoliv v domě

Konečně úplná nezávislost plynové vložky na odvodu spalin. Nejste limitováni umístěním komína. Systém odkouření POWERVENT® umožňuje celou řadu zakřivení ❶, máte k dispozici vzdálenost mezi vložkou a prostupem do exteriéru až 20m (to jak ve vertikálním, tak v horizontálním ❷ směru), ❸ odkouření lze vést i pod zemí. Proto je tento systém ideální pro činžovní domy, hotely nebo restaurace. Malý průměr odkouření (10 cm). POWERVENT® dává vaší plynové vložce svobodu v prostoru. Bude stát tam, kde ji potřebujete a stane se ozdobou každého interiéru.



- INZERCE -

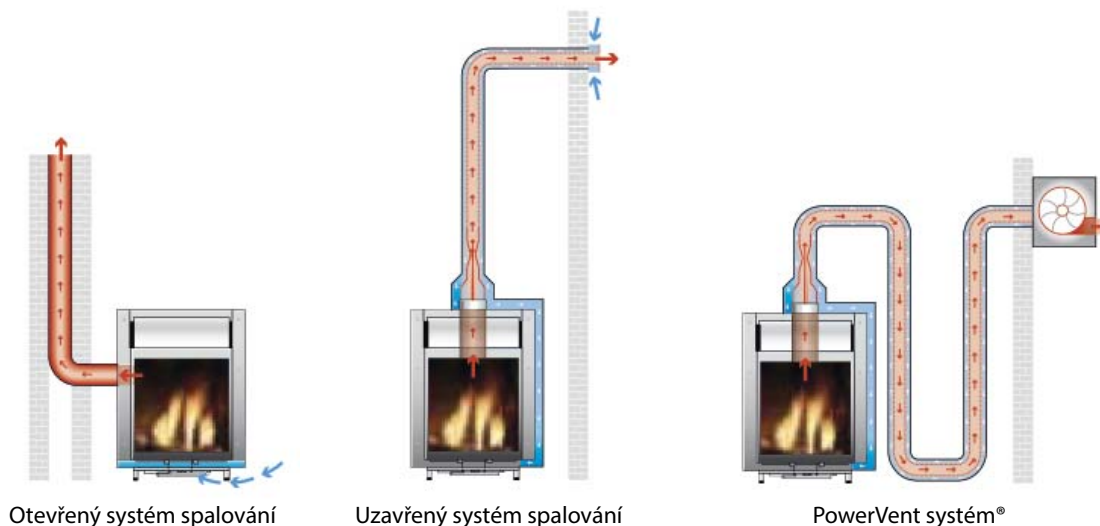
KOMFORTNÍ PLYNOVÉ TOPENÍ

Ptáte se, jakou výhodu pro vás bude mít fakt, že si do svého domu vyberete k vytápění plynovou krbovou vložku DRU?

Jednou z nejdůležitějších výhod plynové krbové vložky je absolutní komfort ovládání. Pokud si umíte pustit televizi, zvládnete i zatopit v plynovém krbu :-). Prostě zmáčknete tlačítko na dálkovém ovládání a vyšlehnou plameny. Vše je čisté a prakticky vyřešeno, hledíte do plamenů a požadovanou teplotu si regulujete dálkovým ovládáním.

Druhou důležitou výhodou je systém uzavřeného spalování. Příchod tohoto systému staví klasické spojení krb - komín poněkud stranou. Uzavřený spalovací systém totiž přivádí vzduch potřebný pro spalování stejnou cestou, jakou odvádí spaliny. Lze to provést přímo prostupem přes stěnu či střechu. Absence stavby komínu pak výrazně rozšiřuje možnosti umístění topidla v interiéru.

Tím, že systém přivádí vzduch zvenku a nikoliv z místnosti, je ideální pro vytápění moderních domů, nízkoenergetických i pasivních staveb, které používají rekuperaci.



Otevřený systém spalování

Uzavřený systém spalování

PowerVent systém®



Vložky DRU H₂O – O co jde a jak to funguje?

Společnost DRU vyvinula řadu Agua speciálně pro zákazníky, kteří by rádi využívali svou plynovou vložku na maximum. Díky vložkám z této řady nemusí být teplo plamenů využíváno „pouze“ pro vytápění jedné místnosti, ale i k ohřevu vody pro ústřední topení. Tak se minimalizují ztráty a zákazník využívá svou vložku opravdu naplno!

Další možností je napojení vložky na akumulční zásobníky. Vedle ústředního topení tak můžete ohřívat i užitkovou vodu pro kuchyni a koupelnu.

Další informace najdete na www.drufire.co.uk a ve speciální brožurě.

Výhody

- Teplo z ohně vyhřívá zároveň vodu v centrálním topení
- Plné využití vašich kamen – **účinnost až 95%**
- Kamna s vyšším výkonem mohou být postavena i v malých místnostech

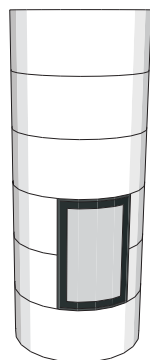


NOVÁ SÉRIE VELKOPLOŠNÉ KERAMIKY OD K&K POKER BECHYNĚ

V poslední době je ze strany zákazníků patrný značný nárůst poptávky po velkoplošné keramice. Rozhodli jsme se na tuto poptávku reagovat a vyvinuli jsme sérii nazvanou x25.

Tato série obsahuje **5 základních formátů** – násobků rozměru 25 cm – a to: 25 x 25, 25 x 50, 25 x 75, 50 x 50, 50 x 75 a 3 doplňkové kachle. První z doplňkových kachlí je záklop o formátu 50 x 50 x 5. Druhý (oboustranný roh 25 x 60 x 5) i třetí doplňková kachel (radiální 120°) byly vyvinuty speciálně pro obklady Brula ohnišť. Oba tyto kachle je ale je samozřejmě možné použít i na ostatní kachlové stavby. Základní formáty se vyrábějí jednak v provedení bez žebra a jednak v provedení s „minižebrem“.

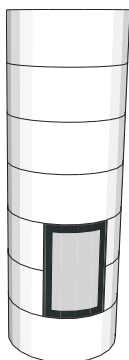
Pro všechny kachle této série platí, že **glazování hran a úpravy rozměrů jsou v ceně kachle**. Rovněž platí, že glazury jsou bez příplatku. Výjimku tvoří pouze kachle s glazurou kraklé.



95.070,-
bez DPH

x25 kruhový set S

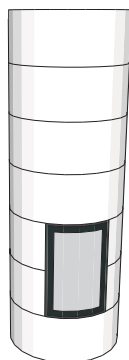
Součástí setu:
BrulaFit topeniště R250/M
včetně dvířek
a žáruvzdorného lepidla,
18 kachlů R300/120 + záklop



112.670,-
bez DPH

x25 kruhový set M

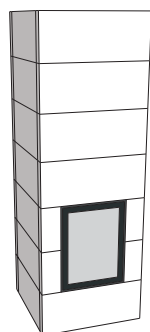
Součástí setu:
BrulaFit topeniště R250/H
včetně dvířek
a žáruvzdorného lepidla,
21 kachlů R300/120 + záklop



119.870,-
bez DPH

x25 kruhový set L

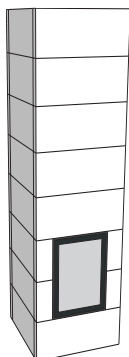
Součástí setu:
BrulaFit topeniště R250/H
včetně dvířek
a žáruvzdorného lepidla,
24 kachlů R300/120 + záklop



115.730,-
bez DPH

x25 čtvercový set M

Součástí setu:
BrulaFit topeniště B/H 50x50
včetně dvířek
a žáruvzdorného lepidla,
14 kachlů KZ2560,
14 kachlů MZ2550 + záklop



122.810,-
bez DPH

x25 čtvercový set L

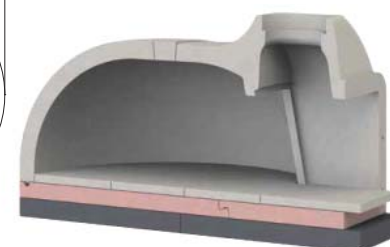
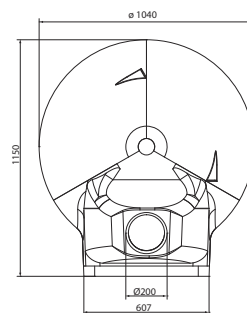
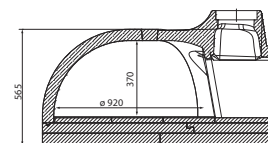
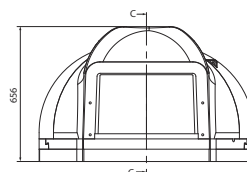
Součástí setu:
BrulaFit topeniště B/H 50x50
včetně dvířek
a žáruvzdorného lepidla,
16 kachlů KZ2560,
16 kachlů MZ2550 + záklop

Připravili jsme pro vás na ukázkou několik jednoduchých setů, pro snadnou a rychlou realizaci. Fantazii se ale meze nekladou. Velkoplošné kachle z řady x25 dodají nový rozměr jakékoliv vaší stavbě.



Jako doplněk k našim domácím pecím typu Kirschgarten, Kramerwirt nebo Sailerhof nabízíme novou klenutou pec s vnitřním průměrem 92 cm. Lze ji postavit během několika chvil a ve srovnání s jiným produkty tohoto druhu jsou její vlastnosti opravdu neuvěřitelné.

Co se týká pečení pizzy nebo různých chlebů, s touto pecí můžete dosáhnout výborných výsledků. Těsto má dostatek prostoru a vzduch proudící v horní části pece je chladnější, ale stále dostatečně horký pro správné a kvalitní pečení. Pro kontrolu výsledků vaší práce lze do pece umístit dva teplotní senzory. A zatímco čekáte až bude upečeno, v pozadí plápolá malý oheň... Dobrou chuť!



od 35.775,-
bez DPH





BRUNNER®

www.BrunnerTop.cz

Věrnost se vyplatí!

Pro všechny milovníky **opravdových originálů** z Bavorska startujeme nový web.